

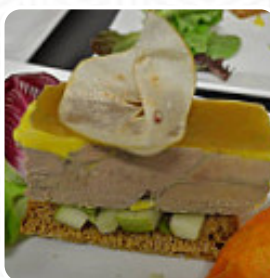
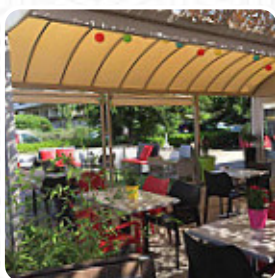


Menu L'Etang d'Or

<https://lacarte.menu>

PLACE DE L EPI, La Grande Motte, France

+33467552776,+33890211107 - <http://app.icioncuisine.com/venue/23657>



Sur cette Page d'accueil tu trouveras le **menu complet** [carte](#) de L'Etang d'Or à La Grande Motte. Actuellement, **20 plats** et boissons sont disponibles. Situé près de la promenade Jacques Chirac à La Grande Motte, ce restaurant d'exception propose une cuisine faite maison avec des ingrédients frais et de qualité, présentant un excellent rapport qualité-prix. Les plats, allant du carpaccio de taureau aux noix de Saint-Jacques, sont soigneusement préparés et magnifiquement présentés. Le service est à la fois professionnel et chaleureux, faisant de chaque visite un moment agréable. L'établissement, bien que mal positionné, mérite d'être découvert pour sa cuisine raffinée et son ambiance conviviale. Une véritable perle à soutenir pour échapper aux restaurants touristiques. Une expérience culinaire à ne pas manquer.

Menu L'Etang d'Or



Antipasti - Entrées

CARPACCIO

Boissons Chaudes

CAFÉ

French

FOIE GRAS

Petit-Déjeuner Chinois

YOUTIAO

Cuisine Mexicano-Américaine

EMPANADAS

Catégorie De Restaurant

DESSERT

Ingrédients Utilisés

BŒUF

Plats Principaux

ALOYAU

MOULES À LA SAUCE AU VIN BLANC

Dessert



TIRAMISU

GÂTEAU DE LAVE AU CHOCOLAT

CRÈME BRÛLÉE

PROFITÉROLES

Ces Types De Plats Sont Servis



SOUPE

VIANDE

TURQUIE

PÂTES

MOULES

POISSON

DESSERTS

L'Etang d'Or

PLACE DE L EPI, La Grande Motte, France

Heures d'ouverture:

Jeudi 12:00-13:30

Vendredi 12:00-13:30

Samedi 12:00-13:30

Dimanche 12:00-13:30

Fait avec [Carte](#)

