

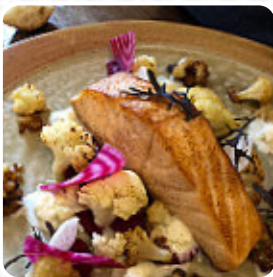


Menu L'Épicerie

<https://lacarte.menu>

La Borne D'en Bas, Henrichemont, France

+33248595750



Une **carte complète de L'Épicerie** à **Henrichemont** couvrant tous les **21** plats et boissons se trouve ici sur la carte. Niché dans un village pittoresque, L'Épicerie se démarque comme une adresse incontournable pour les amateurs de cuisine authentique. Dirigé par un couple passionné, ce restaurant propose une carte inventive, des plats raffinés et des saveurs équilibrées, le tout à des prix très compétitifs. La qualité des ingrédients, souvent locaux, et le service attentionné font de chaque repas un véritable plaisir. Les convives recommandent de réserver à l'avance pour savourer cette expérience culinaire mémorable. Avec son ambiance chaleureuse et des mets dignes des meilleures tables parisiennes, L'Épicerie est une pépite à ne pas manquer.

Menu L'Épicerie



Soupes

GAZPACHO

Végétarien

ASPERGES AU PARMESAN

Accompagnements

RIZ

Riz

RISOTTO

Jus Frais

JUS DE CAROTTE

Boissons Chaudes

THÉ

Petit-Déjeuner Chinois

YOUTIAO

Boissons

BIÈRE

BOISSONS

Catégorie De Restaurant

DESSERT

VÉGÉTARIEN

Ces Types De Plats Sont Servis

AMUSE BOUCHES

SOUPE

VIANDE

DESSERTS

Ingrédients Utilisés

CARAMEL

COQUILLES SAINT-JACQUES

GINGEMBRE

CONCOMBRE

CÉLERI

FROMAGE

L'Épicerie

La Borne D'en Bas,
Henrichemont, France

Heures d'ouverture:

Dimanche 12:30-14:30

Mercredi 12:30-14:30

Jeudi 12:30-14:30 19:30-21:00

Vendredi 12:30-14:30 19:30-21:00

Samedi 12:30-14:30 19:30-21:00

Fait avec [Carte](#)

