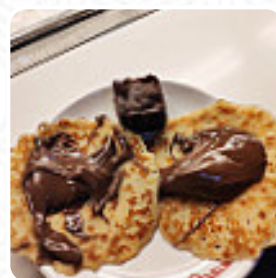




Menu Gourmet D'asie

<https://lacarte.menu>

1 RUE GASPARD MONGE, Compiègne, France
+33145667818,+33344308888,+33659717825



Sur cette web tu trouveras le **menu complet** [carte](#) de **Gourmet D'asie** à Compiègne. Actuellement, **33** plats et boissons sont disponibles. Ce restaurant all-you-can-eat asiatique séduira les amateurs de diversité culinaire. Bien que l'ambiance puisse être bruyante, surtout aux heures de pointe, la variété des plats est impressionnante : sushis, viandes grillées, plats cuisinés et desserts ravissent les convives. La qualité des ingrédients a visiblement été améliorée, avec des plats frais et savoureux. Le rapport qualité-prix est intéressant, surtout le midi. Cependant, ceux en quête d'une expérience gastronomique raffinée pourraient être déçus. Un cadre propre et lumineux invite à la convivialité, faisant de ce buffet un choix engageant pour une sortie en famille ou entre amis.

Menu Gourmet D'asie



Rouleaux De Sushi

SUSHIS

Fruits De Mer

CREVETTE

Sushi

SASHIMIS

Boissons

BOISSONS

Entrées & Salades

FRITES

Garnitures

GARNITURES

Entrées

PÉPITES

ROULEAUX DE PRINTEMPS

Accompagnements

RIZ

PATATE DOUCE

Dessert

CRÊPES

BEIGNETS

Catégorie De Restaurant

DESSERT

ITALIEN

Ces Types De Plats Sont Servis



VIANDE

DESSERTS

GLACE

PAIN

POISSON

POULET

TOSTADAS

Ingrédients Utilisés



FRUIT DE MER

FRUIT

LÉGUMES

CREVETTE

CHOCOLAT

RIZ BLANC

FROMAGE

LÉGUMES

BANANE

CANARD

VIANDE DE PORC

BŒUF

Menu Gourmet D'asie



Gourmet D'asie

1 RUE GASPARD MONGE,
Compiègne, France

Fait avec [Carte](#)

Heures d'ouverture:

Dimanche 12:00-14:30 19:00-22:30

Lundi 12:00-14:30 19:00-22:30

Mardi 12:00-14:30 19:00-22:30

Mercredi 12:00-14:30 19:00-22:30

Jeudi 12:00-14:30 19:00-22:30

Vendredi 12:00-14:30 19:00-22:30

Samedi 12:00-14:30 19:00-22:30

