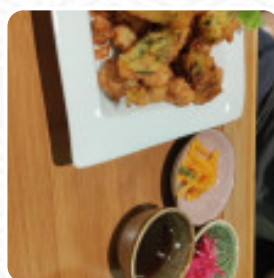
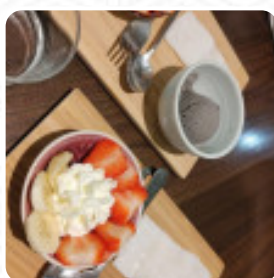




Menu Marou

<https://lacarte.menu>

58 Boulevard Jean Mermoz | 94550, 94550 Chevilly Larue, France, Chevilly-Larue
+33145474173 - <http://marou.paris>



Le menu du Marou de Chevilly-Larue propose environ **40** différents plats et boissons. En moyenne tu paies pour un plat/boisson environ 11 €. Situé au 58 Boulevard Jean Mermoz, à Chevilly, le restaurant Marou vous accueille dans un cadre chaleureux au sud de Paris. Spécialisé dans la cuisine coréenne, il vous fera découvrir des saveurs raffinées et parfumées sans quitter la France. L'ambiance apaisante et la décoration sobre vous transporteront au cœur de l'Asie pour une expérience culinaire dépaysante.

Menu Marou



Entrées

JEON

Rouleaux De Sushi

SUSHIS

Pâtes

RAVIOLI

Pizza

PIZZA FUSION

Entrées & Salades

FRITES

Apéritif

TARTARE

Plats De Bœuf

BULGOGI

Pain

BAGUETTES

Mixed Rice

BIBIMBAP

Catégorie De Restaurant

VÉGÉTARIEN

Hors-D'oeuvre (À Emporter)

SALADE MAISON AUX CREVETTES

Entrée

4 AILES DE POULET SAUTÉES PIQUANTES 9 €

GOUNMANDOU : RAVIOLIS CORÉENS FRITS 9 €

4 QUEUES DE CREVETTES SAUTÉES 10 €

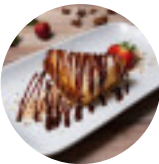
Plat

VERMICELLES SAUTÉS AVEC LÉGUMES ET ENTRECÔTE 16 €

TOLSOT BIBIPMAT (RIZ, LÉGUMES, TARTARE DANS UN BOL DE PIERRADE CHAUD) 16 €

BARBECUE DE PORC POITRINE 16 €

Ces Types De Plats Sont Servis



GLACE

VIANDE

PÂTES

SOUPE

Ingrédients Utilisés



FRUIT DE MER

PIMENT

KIMCHI

CREVETTES

BŒUF

Dessert

GLACES DE FLEUR, 1 LYTCHEE, CHANTILLY ET 2 BOULES DE GLACE 7 €

GLACES D'ASIE, LYTCHEE, CHANTILLY ET DEUX BOULES DE GLACES AU CHOIX 7 €

Menu Marou



FRUITS DE SAISON AVEC 1 BOULE
DE GLACE ET CHANTILLY 8 €

CRÊPES

SORBET

MOCHI

Non Classé

SUSHIS : 13 €

MOULMANDOU :

GOUNMANDOU :

4 AILES DE POULET SAUTÉES 10 €

POULET ET LÉGUMES À LA SAUCE
MOUTARDE ET CRÊPES FINES 13 €

BEIGNETS DE CREVETTES,
LÉGUMES ET CHAMPIGNONS 13 €

GALETTE DE CIBOULETTE ET
COURGETTE

GALETTE DE CIBOULETTE ET POMME
DE TERRE

Marou

58 Boulevard Jean Mermoz |
94550, 94550 Chevilly Larue,
France, Chevilly-Larue

Fait avec [Carte](#)

Heures d'ouverture:
Lundi 12:00 - 14:30; 19:00 - 22:30
Mardi 12:00 - 14:30; 19:00 - 22:30
Mercredi 12:00 - 14:30; 19:00 -
22:30
Jeudi 12:00 - 14:30; 19:00 - 22:30
Vendredi 12:00 - 14:30; 19:00 -
22:30
Samedi 12:00 - 14:30; 19:00 -
22:30

