

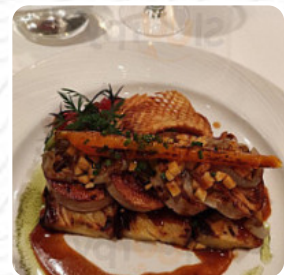


## Menu Le Belvédère

<https://lacarte.menu>

Route Du Belvédère, Saint-Jouin-Bruneval I-76280, France

+33235201376 - <https://www.le-belvedere.com/>



Sur cette web tu trouveras le **menu complet** [carte](#) de **Le Belvédère** à Saint-Jouin-Bruneval. Actuellement, **16** plats et boissons sont disponibles. **\*\*Un Voyage Culinaire avec Vue sur Mer\*\*** Niché au bord de l'océan, ce restaurant offre une cuisine raffinée mettant en avant des ingrédients frais et locaux. Les plats, tels que le foie gras et les fruits de mer, émerveillent les convives par leur saveur et leur présentation. Avec un service attentionné et un excellent rapport qualité-prix, l'établissement promet une expérience mémorable. Bien que des petits détails de service aient été notés, l'atmosphère et les splendides paysages marins compensent largement. Une réservation est fortement conseillée, surtout les weekends, pour savourer ce festin gastronomique au cœur de paysages époustouflants.

# Menu Le Belvédère



## Plats Principaux

ALOYAU

## Boissons

BOISSONS

## Vin

BOUTEILLE DE VIN

## Boissons Chaudes

CAFÉ

## French

FOIE GRAS

## Catégorie De Restaurant

DESSERT

## Ingrédients Utilisés

FRUIT

FROMAGE

COQUILLES SAINT-JACQUES

SAUMON

BEURRE

## Ces Types De Plats Sont Servis

POISSON

HUÎTRES

SOUPE

DESSERTS

HOMARD

# Le Belvédère

Route Du Belvédère, Saint-Jouin-  
Bruneval I-76280, France

**Heures d'ouverture:**  
Lundi 12:00-14:00  
Mardi 12:00-14:00  
Mercredi 12:00-14:00  
Vendredi 12:00-14:00  
Samedi 12:00-14:00  
Dimanche 12:00-14:00

Fait avec [Carte](#)

