

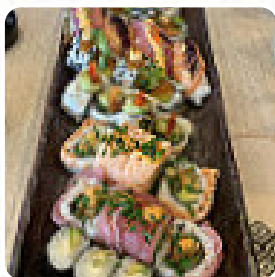


## Menu Cote Sushi

<https://lacarte.menu>

1 Avenue De Maignon, 64600 France, Anglet

+33533061100,+33186995715 - <https://cotesushi.com/>



**La carte du Cote Sushi de Anglet** propose environ **107** différents menus et boissons. En moyenne tu paies pour un plat/boisson environ 9 €. Niché entre la France et l'Espagne, ce restaurant propose un métissage savoureux de cuisine péruvienne et sushi. Les convives louent la qualité exceptionnelle des plats, variés et généreux, ainsi que l'accueil chaleureux du personnel souriant. Bien que le temps d'attente soit parfois présent, il est compensé par des amuse-bouches offerts. La propreté et l'atmosphère agréable ajoutent à l'expérience culinaire. Que ce soit pour déguster des sushis classiques ou découvrir des recettes originales, chaque visite promet une satisfaction garantie. Une adresse incontournable pour tous les amateurs de bonne cuisine en quête d'une évasion gustative mémorable.

# Menu Cote Sushi



## Salades

SALADE DE CHOU 4 €

## Rouleaux De Sushi

SUSHIS

## Sandwichs

SANDWICH CALIFORNIEN

## Sauces

GUACAMOLE 5 €

## Apéritif

POKÉ BOL

## Tapas Chaudes

POIVRONS PADRON 5 €

## Boissons Gazeuses

ORANGINE 3 €

## Bols

CEVICHE THON 17 €

## Chirashi

CHIRASHI TARTARE DE SAUMON 17 €

## Plat Principal

SASHIMI DE SAUMON (10 PIÈCES) 14 €

## Boissons Asiatiques

ASAHI 4 €

## Riz

SAUMON DONBURI 17 €

## Ceviche

CEVICHE MAISON 17 €

## Boissons Chaudes

CAFÉ

## Entrée

SALADE WAKAME 5 €

## Chirashi Et Sashimi

SAUMON CHIRASHI 17 €

## Hors d'Oeuvres

RIZ AU VINAIGRE 3 €

## Sushi

SUSHI MAHI-MAHI (2 PIÈCES) 5 €

## Pokebowl

POKE SAUMON 17 €

## Gamme végétarienne

MAKI AVOCAT CHEESE (6 PIÈCES) 5 €

## Sashimi (midi)

SAUCE SASHIMI (5 PIÈCES) 7 €

## Boissons

VOLVIC FRAISE JUTEUSE 50CL 3 €

# Menu Cote Sushi



## Boissons Non Alcoolisées

ÉVIAN	3 €
BADOÏT	3 €

## Donburi

BOULETTES DE POULET DONBURI	16 €
POULET DONBURI GRILLÉ	16 €

## Raviolis

GYOZA VEGGIE (3 PIÈCES)	5 €
GYOZA AU BOEUF (3 PIÈCES)	5 €

## Nigiris

SUSHI AU SAUMON (2 PIÈCES)	4 €
SUSHI THON (2 PIÈCES)	5 €

## Plats Populaires

MAKI SAUMON (6 PIÈCES)	6 €
SUSHI CALIFORNIEN AU SAUMON ET AVOCAT (8 PIÈCES)	6 €

## Poke Bowls

POULET POKÉ	16 €
POKE VEGGIE	13 €

## Poke

POKE AUX CREVETTES AIGRE-DOUCE	17 €
POLLUTION PROFESSIONNELLE	18 €

## Accompagnements

SAUCE TATAKI (8 PIÈCES)	14 €
-------------------------	------

TATAKITHON (8 PIÈCES)	15 €
MISO D'AUBERGINES	4 €

## Tacos

TACOS AU SAUMON (3 PIÈCES)	12 €
TACOS AU THON (3 PIÈCES)	12 €
TACOS MAHI-MAHI (3 MORCEAUX)	12 €

## Entrées

GYOZA POULET (3 PIÈCES)	5 €
SOUPE MISO	3 €
EDAMAME ÉPICÉ	5 €

## Tiraditos

TIRADITO AIGRE-DOUX	13 €
TIRADITO MARACUJA	13 €
TIRADITO THON SAUMON	14 €

## Sushi Nikkei

NIKKEI SAUMON SUSHI (2 PIÈCES)	5 €
NIKKEI TUNA SUSHI (2 PIÈCES)	6 €
SUSHI MAHI-MAHI NIKKEI (2 PIÈCES)	6 €

## Yakitori

BOULETTES DE POULET (2 PIÈCES)	6 €
POULET BBQ (2 PIÈCES)	6 €
NIKKEI SAUMON (2 PIÈCES)	6 €
BŒUF FROMAGE (2 PIÈCES)	6 €

## Ingrédients Utilisés

FROMAGE
THON
SAUMON

# Menu Cote Sushi



ÉDAMAME 4 €

## Sashimi

SASHIMI DE THON (5 PIÈCES) 8 €

THON SASHIMI (10 PIÈCES) 15 €

DUO SASHIMI (6 PIÈCES) 8 €

DUO SASHIMI (10 PIÈCES) 15 €

ASSORTIMENT DE SASHIMI (15 PIÈCES) 20 €

## Tempura & Crispy

EBI FRY (3 PIÈCES) 7 €

POULET CROUSTILLANT (6 PIÈCES) 8 €

FROMAGE CROUSTILLANT (8 PIÈCES) 8 €

SAUMON CROUSTILLANT (8 PIÈCES) 9 €

THON CUIT CROUSTILLANT (8 PIÈCES) 8 €

## BOISSONS

PÊCHE À FUZÉTÉA 3 €

FUZETEA CITRON VERT MENTHE 3 €

THÉ VERT AÇAÏ À LA GRENADE DE BAHIA 4 €

THÉ VERT LEAMO GINGEMBRE 4 €

SAKÉ TOKUBETSU 18CL 6 €

SAKÉ JUNMAI 24CL 19 €

## Nikkei Rolls

SAMBA LIMA (8 PIÈCES) 10 €

SAMBA ACHO (8 PIÈCES) 10 €

SAMBA ROSE (8 PIÈCES) 12 €

TRUFFE SAMBA (8 PIÈCES) 13 €

SAMBA MARACUJA (8 PIÈCES) 12 €

THON SAMBA (8 PIÈCES) 12 €

## Dessert



COUPE DE MANGUE 5 €

COUPE ANANAS 4 €

MOUSSE AU CHOCOLAT 4 €

GÂTEAU AU FROMAGE 5 €

MOCHI MANGUE-PASSION GLACÉ (2 PIÈCES) 5 €

MOCHI YUZU CITRON SURGELÉ (2 PIÈCES) 5 €

MOCHI COCO-CHOCO SURGELÉ (2 PIÈCES) 5 €

MOCHI GLACÉ THÉ VERT MATCHA BIO (2 PIÈCES) 5 €

## Non Classé



BOL GOZA NIKKEI 15 €

DONBURI C SCIENCE  
SPY LOCAL C BILLET  
NIKKEI 17 €

BAHIA GOYAVE LITCHI LIME 4 €

LÉAMO CITRON 4 €

CIRCULAIRE NIKKEI 18 €

POKÉ THON SAUMON 18 €

POKÉ TATAKI SAUMON TERIYAKI 17 €

CEVICHE SAUMON 17 €

## Rouleaux Classiques

MAKI THON ÉPICÉ (6 PIÈCES) 7 €

FROMAGE FONDANT (6 PIÈCES) 8 €

SAUMON DU JARDIN (8 PIÈCES) 7 €

CREVETTES DU JARDIN (8 PIÈCES) 8 €

LÉGUMES DU JARDIN (8 PIÈCES) 6 €

CALIFORNIA VEGGIE (8 PIÈCES) 6 €

# Menu Cote Sushi



THON CUIT CALIFORNIA (8 PIÈCES)	6 €	CREVETTES DE CALIFORNIE (8 PIÈCES)	7 €
POULET CALIFORNIEN (8 PIÈCES)	7 €	TEMPURA BROADWAY ÉPICÉ (8 PIÈCES)	11 €

## Cote Sushi

1 Avenue De Maignon, 64600  
France, Anglet

Heures d'ouverture:



Fait avec [Carte](#)