

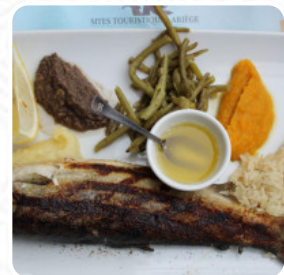


Menu La Petite Auberge de Niaux

<https://lacarte.menu>

41 route du Montcalm, 09400 Niaux, France

+33644137383,+33561057689,+33561057979 - <http://www.aubergedeniaux.com>



La **carte de La Petite Auberge de Niaux** de Niaux comprend 28 plats. En moyenne les **plats ou boissons sur [le menu](#)** coûtent environ 18 €. Les catégories peuvent être consultées sur le menu ci-dessous. A quelques minutes de la grotte de Niaux, la Petite Auberge de Niaux est une charmante adresse au cœur de l'Ariège. Après 20 ans passés au Canada, Georges Cecconi vous régale avec une cuisine du terroir mettant en valeur les produits ariégeois. Recommandée par de nombreux guides gastronomiques, cette table authentique est installée dans une maison en pierre entourée d'un beau jardin, avec une salle à la décoration rustique. L'accueil familial et chaleureux saura vous séduire.

Menu La Petite Auberge de Niaux



Boissons Non Alcoolisées

EAU

Porc

POITRINE DE PORC

Dessert

PROFITÉROLES

French

FOIE GRAS

Plat Principal

CUISSE DE CANARD CONFITE
RISSOLÉE AU MIEL, NOISETTES
CONCASSÉES ET SA CUILLERÉE
DE CONFITURE D'OIGNONS 20 €

CIVET DE NOS GRAND-MÈRES AU
PORC GASCON ET SON TISCOIT 19 €

Boissons Chaudes

THÉ

CAFÉ

Entrées

TRIPETTES D'AGNEAU
ACCOMMODÉES À LA MOUTARDE
ET AUX CÂPRES 14 €

FOIE GRAS MI CUIT ACCOMPAGNÉ
D'UNE CONFITURE D'OIGNON OU
D'UN CHUTNEY'S, MAGRET SÉCHE
ET D'UN VERRE DE VIN MOELLEUX 22 €

FILET DE TRUITE PASSÉ EN
SALAGE ET ÉPICES, NOIX,
NOISETTES, PIGNONS, MIEL,
AMANDES, SERVI SUR SALADE 16 €

Catégorie De Restaurant

DESSERT

VÉGÉTARIEN

ITALIEN

FRANÇAIS

Ces Types De Plats Sont Servis

DESSERTS

POULET

PAIN

SOUPE

POISSON

SALADE

Ingrédients Utilisés

CANARD

OLIVES

SAUCISSE

VIANDE DE PORC

CHOCOLAT

HARICOTS

CHÉRI

Menu La Petite Auberge de Niaux



La Petite Auberge de Niaux

41 route du Montcalm, 09400
Niaux, France

Heures d'ouverture:

Lundi 12:00-23:59

Mardi 12:00-23:59

Mercredi 12:00-23:59

Jeudi 12:00-23:59

Vendredi 12:00-23:59

Samedi 12:00-23:59

Dimanche 12:00-23:59

Fait avec [Carte](#)

