

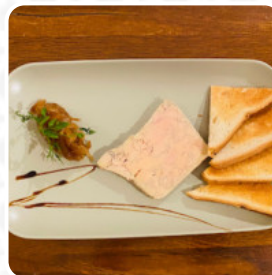


Menu Auberge de la Vallée

<https://lacarte.menu>

Lieu Dit le Bourg, 42370 Saint-Haon-le-Vieux, Communauté d'Agglomération Roannais, France

+33474894763,+33471082073 - <http://www.auberge-de-la-vallee-43.fr>



Une **carte complète de Auberge de la Vallée** à Saint-Haon-le-Vieux couvrant tous les **31** plats et boissons se trouve ici sur la carte. Plusieurs avis divergents ont été exprimés sur cette auberge située dans un charmant village, des chambres exiguës et une cuisine médiocre ont laissé certains clients déçus. Cependant, d'autres ont apprécié l'accueil chaleureux, les plats faits maison à des prix raisonnables et la propreté irréprochable. Malgré des tarifs jugés trop élevés par certains, la qualité des produits et le service impeccable semblent avoir convaincu la plupart des clients. Ce restaurant convient aux amateurs de gastronomie simple et authentique, et sa localisation en fait un lieu idéal pour les amoureux de la nature.

Menu Auberge de la Vallée



Salades

SALADE D'ACCOMPAGNEMENT

Boissons Non Alcoolisées

EAU

Végétarien

HARICOTS VERTS

Toast

GRILLER

Boissons

BOISSONS

Riz

RISOTTO

Poisson

SAUMON FUMÉ

Gâteaux Maison

FONDANT AU CHOCOLAT

Boissons Chaudes

CAFÉ

Plats Aux Œufs

OMELETTE

French

FOIE GRAS

Dessert

SALADE DE FRUITS

POUDING AU CARMEL

Catégorie De Restaurant

DESSERT

FRANÇAIS

Ces Types De Plats Sont Servis

POISSON

TOSTADAS

PAIN

VIANDE

DESSERTS

SALADE

Ingrédients Utilisés

FROMAGE

SAUMON

TOMATES

CHOCOLAT

POMMES DE TERRE

HARICOTS

FRUIT

CHAMPIGNONS

VIANDE DE PORC

CANARD

Menu Auberge de la Vallée



Auberge de la Vallée

Lieu Dit le Bourg, 42370 Saint-Haon-le-Vieux, Communauté d'Agglomération Roannais, France

Heures d'ouverture:
Dimanche 12:00-14:00
Lundi 12:00-14:00
Mardi 12:00-14:00
Mercredi 12:00-14:00
Jeudi 12:00-14:00
Vendredi 12:00-14:00

Fait avec [Carte](#)

