

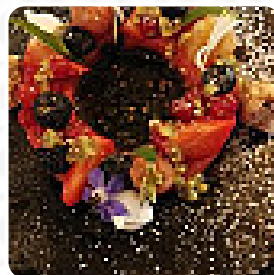
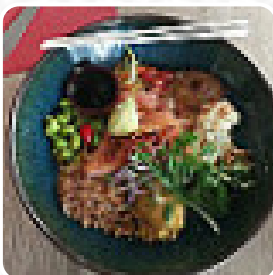


Menu A L'Os et L'Arete

<https://lacarte.menu>

51 route de Brehec, 22470 Plouézec, France, Plouézec

(+33)296226801 - <http://www.facebook.com/A-LOs-et-LAr%C3%AAt-1585046841791302/>



Sur ce site Website, tu trouveras le **menu complet de A L'Os et L'Arete** à partir de Plouézec. Actuellement, il y a 23 menus et des boissons disponibles. Pour les **offres saisonnières ou hebdomadaires**, contacte directement le restaurateur. Tu peux aussi les joindre par l'intermédiaire de leur site Internet. Ce endroit sert différents savoureux français repas, et tu peux t'attendre à une savoureux cuisine typique de fruits de mer. Il y a aussi nourriture car ils sont typiques de l'Europe, De plus, les desserts **sucrées** de l'établissement ne font pas que briller sur les assiettes pour enfants et dans les yeux des enfants. Il ne faut pas oublier qu'il y a dans ce endroit un vaste choix de **spécialités de café et de thé**. L'établissement est accessible aux fauteuils roulants, et vous pouvez payer en carte. Réservez facilement une table en ligne pour éviter de devoir attendre, ou vous pouvez simplement passer un appel à ce numéro [\(+33\)296226801](tel:+33296226801). Vous pouvez profiter de vos plats et boissons au comptoir du restaurant, mais vous pouvez aussi vous installer à l'extérieur sur la terrasse. Il y a aussi une salle à manger, et si vous emmenez votre bébé, vous pourrez l'asseoir dans l'une des chaises hautes disponibles.

Menu A L'Os et L'Arete



Salades

SALADE D'ACCOMPAGNEMENT

Desserts

SORBET

Boissons non alcoolisées

CITRON

Apéritif

MOULES

Les 10 plus populaires

ORIGINAL

Plats principaux

POTIRON GORGONZOLA

Starters

PLAQUE

Cocktails

MOJITO

Starter

CHARCUTERIE

French fries

FRITES

Die vegetarischen

VERT

Eiskugeln

CARAMEL

Menu poulet tikka salade - (prix avec la boîte 9.90CHF)

SALADE

Raw bar & shellfish

HUÎTRES

Pizza

PIZZA GRANDE

SPÉCIAL PIZZAS

Restaurant category

DESSERT

FRENCH

Les plats sont préparés avec les ingrédients suivants

FRUIT DE MER

LÉGUMES

Ces types de plats sont servis

POISSON

SALADE

Menu *A L'Os et L'Arete*



A L'Os et L'Arete

51 route de Brehec, 22470
Plouezec, France, Plouézec

Heures d'ouverture:
Dimanche 10:30-23:45
Jeudi 10:30-23:45
Vendredi 10:30-23:45
Samedi 10:30-23:45

Fait avec [lacarte.menu](https://www.lacarte.menu)

