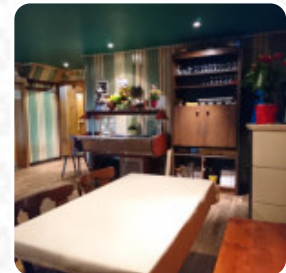
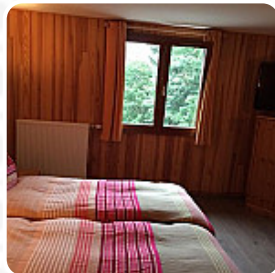
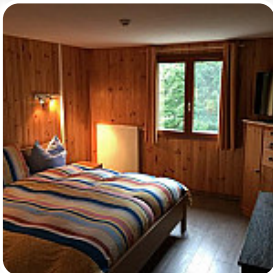




Menu Auberge De La Fourmi

<https://lacarte.menu>

Col Du Hundsruck, Bitschwiller-lès-Thann, France
(+33)389388602 - <http://hotel-fourmi.fr/>



Tu trouveras ici le **menu de Auberge De La Fourmi**, situé à Bitschwiller-lès-Thann. Actuellement, il y a 14 nourritures et des boissons au menu. Tu peux te renseigner sur les **offres saisonnières ou hebdomadaires** par téléphone. Dans ce Restaurant tu seras servi de bon goût nourriture à la française, Au bar, tu peux aussi te détendre avec une **bière fraîche et fraîchement tirée** ou d'autres boissons alcoolisées et non alcoolisées. L'établissement est accessible aux fauteuils roulants. Il est possible de commander repas sur taverne hotel-fourmi.fr Website . Une place de parking est disponible devant le restaurant.

Menu Auberge De La Fourmi



Desserts

SORBET

Apéritif

MOULES

Pizza

TURQUIE

French fries

FRITES

Easy to drink

PINOT NOIR

Café

CAFÉ

Seasonal testing

FOIE GRAS

Nos pizzas 33 cm

LA REINE

Restaurant category

DESSERT

*Les plats sont préparés avec
les ingrédients suivants*

LÉGUMES

VIANDE

Ces types de plats sont servis

SOUPE

PÂTES

GLACE

Menu Auberge De La Fourmi



Auberge De La Fourmi

Col Du Hundsruck, Bitschwiller-
lès-Thann, France

Heures d'ouverture:

Fait avec [lacarte.menu](https://www.lacarte.menu)

