

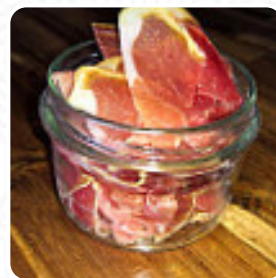


## Menu La Ficelle

<https://lacarte.menu>

16 rue Fremicourt, 75015 Paris, France

(+33)145776607,(+33)890210152,(+33)890719920 - <http://www.la-ficelle.com>



**Le menu de restaurant de Paris** contient environ 36 différentes menus et boissons. En moyenne, tu paieras environ 13 € pour un plat/une boisson, et tu trouveras ici tous les plats et boissons de leur menu 36. Dans ce Emplacement tu seras servi goûteux nourriture à la française. Ce site Taverne propose **nourriture, qui sont typiques de tout le continent européen**. Après le dîner (ou pendant le dîner), tu peux toujours te détendre au bar avec une **boisson alcoolisée ou non alcoolisée**, l'atmosphère ajoute au plaisir des plats et des boissons typiquement occidentaux festoyer, ce qui en fait un charmant événement. S'il pour le dessert encore quelque chose de dessert peut être, là aussi La Ficelle ne déçoit pas avec son grand **choix de desserts**, de plus, naturellement l'atmosphère a une grande influence, c'est pourquoi les convives apprécient non seulement les savoureux nourriture, mais aussi **le Bistro** en lui-même apprécient. Il ne faut pas oublier qu'il y a dans ce Emplacement un grand sélection de **spécialités de café et de thé**. L'établissement est accessible aux fauteuils roulants, et vous pouvez payer en carte. Réservez facilement une table en ligne pour éviter de devoir attendre, ou vous pouvez simplement passer un appel à ce numéro [\(+33\)145776607](tel:+33145776607),[\(+33\)890210152](tel:+33890210152),[\(+33\)890719920](tel:+33890719920). Tu peux éventuellement passer une commande pour menus sur gastronomies [la-ficelle.com](http://www.la-ficelle.com) Homepage .

# Menu La Ficelle



## Plats principaux

LA MORUE

## Burgers

HAMBURGER

## Boissons

UN VERRE DE VIN

## Starters

TARTARE

## Menus de sushis

ENTRÉE

## Crème glacée

GLACE À LA VANILLE

## Croques

CROQUE MONSIEUR

## Mexikanische spezialitäten

CÔTES

## Reis-gerichte

RIZ BLANC

## Finger dips

OIGNONS

## Meats

CÔTES DE PORC

## Café

CAFÉ

## Desserts

MANGUE

GLACE À LA VANILLE

## Restaurant category

FRENCH

DESSERT

## Dessert

QUENELLE AU CHOCOLAT,  
RÉDUCTION ORANGE AMÈRE ET  
SORBET MANGUE \$8.7

CRÈME BRULÉE AU CARAMBAR \$9.8

SABLÉ BRETON, FAÇON TARTE AU  
CITRON MERINGUÉE \$9.8

## Starter

TARTARE DE DORADE, ROQUETTE,  
VINAIGRETTE PASSION \$9.8

POÊLÉE D'ESCARGOTS, BEURRE  
PERSILLÉ, NOISETTES ET RAISON \$9.8

VELOUTÉ DE POTIRON ET  
CHÂTAIGNE, CHIPS DE LARD \$9.8

## Main course

FILET DE BAR, BEURRE À  
L'ORANGE, FLAN DE POIREAUX \$21.7

PICATTA DE COCHON MARINÉ  
AUX DEUX CITRONS, CORIANDRE,  
SPAGHETTI À L'HUILE DE SÉSAME \$21.7

JOUE DE BŒUF FAÇON GRAND-  
MÈRE, POMMES VAPEUR \$21.7

# Menu La Ficelle

**Les plats sont préparés avec  
les ingrédients suivants**

BŒUF

PATATES

PORC

THON

RIZ

**Ces types de plats sont servis**



APÉRITIF

GLACE

DESSERTS

STEAK

AGNEAU



# Menu La Ficelle



## La Ficelle

16 rue Fremicourt, 75015 Paris,  
France

**Heures d'ouverture:**  
Mardi 09:00 -23:00  
Mercredi 09:00 -23:00  
Jeudi 09:00 -23:00  
Vendredi 09:00 -23:00  
Samedi 09:00 -23:00

Fait avec [lacarte.menu](https://www.lacarte.menu)

