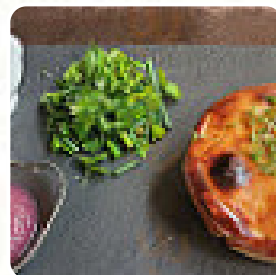
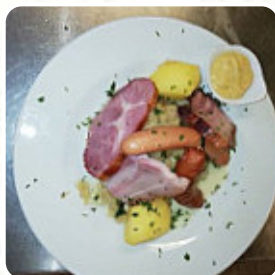




Menu Restaurant a L'Ange

<https://lacarte.menu>

125 rue des 3 Epis, 68230 Niedermorschwihr, France
(+33)389793996 - <https://www.hotelange.fr/restaurant/>



Le menu du restaurant Restaurant a L'Ange's inclut 32 plats. En moyenne, un plat du menu coûte 11 €, et tu trouveras ici tous les plats et boissons de leur menu 32. Dans ce endroit tu seras servi savoureux plats à la française, Au bar, tu peux aussi te détendre avec une **bière fraîche et fraîchement tirée** ou d'autres boissons alcoolisées et non alcoolisées. Réservez facilement une table en ligne pour éviter de devoir attendre, ou vous pouvez simplement passer un appel à ce numéro [\(+33\)389793996](tel:+33389793996). Vous pouvez profiter de vos plats et boissons au comptoir du restaurant, mais vous pouvez aussi vous installer à l'extérieur sur la terrasse. Il y a aussi une salle à manger, et si vous emmenez votre bébé, vous pourrez l'asseoir dans l'une des chaises hautes disponibles. Le restaurant propose une sélection de boissons alcoolisées.

Menu Restaurant a L'Ange



Desserts

LA CRÈME GLACÉE SUNDAE

Boissons non alcoolisées

EAU

Plats d'accompagnement

POMMES

Snacks

PUCES

Griechische küche

FILET

Easy to drink

PINOT NOIR

Sweet tooth

SUNDAE

Café

CAFÉ

Sauces & butters

BEURRE D'AIL

Restaurant category

DESSERT

Ces types de plats sont servis



STEAK

POISSON

GLACE

SOUPE

Les plats sont préparés avec les ingrédients suivants



POULET

FROMAGE

PORC

CHAMPIGNONS

POMME

BEURRE

AIL

Menu Restaurant a L'Ange



Restaurant a L'Ange

125 rue des 3 Epis, 68230
Niedermorschwihr, France

Heures d'ouverture:

Lundi 18:00 -20:45
Mardi 18:00 -21:00
Mercredi 18:00 -21:00
Jeudi 18:00 -21:00
Vendredi 18:00 -21:00
Samedi 18:00 -21:00
Dimanche 12:00 -14:00 18:00
-21:00

Fait avec [lacarte.menu](https://www.lacarte.menu)

