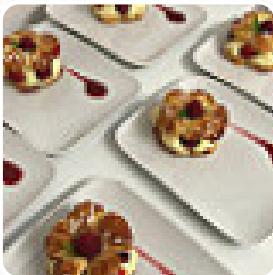




## *Menu L'Auberge du Cloître*

<https://lacarte.menu>

6 rue Pierre Brisson, 85240 Nieul-sur-l'Autise, France  
(+33)251524666 - <http://aubergedesartistes.fr/>



Sur ce site Webpage, tu trouveras le **menu complet de L'Auberge du Cloître** à partir de Nieul-sur-l'Autise. Actuellement, il y a 26 nourritures et des boissons disponibles. Pour les **les offres changeantes**, contacte directement le restaurateur. Tu peux aussi les joindre par l'intermédiaire de leur site Internet. Ce endroit sert différents délicieux français plats, Au bar, tu peux aussi te détendre avec une **bière fraîche et fraîchement tirée** ou d'autres boissons alcoolisées et non alcoolisées. Sur L'Auberge du Cloître, il y a un **brunch délicieux** pour le petit-déjeuner où tu peux festoyer selon ton humeur, De plus, les **desserts enchanteresses** de l'établissement ne font pas que briller dans les yeux de nos petits convives. Il ne faut pas oublier la vaste diversité de **spécialités de café et de thé** dans ce Emplacement. Les paiements par carte bancaire sont autorisés. Le menu du restaurant convient aux végétariens, car il propose des options complètes sans viande. Réservez facilement une table en ligne pour éviter de devoir attendre, ou vous pouvez simplement passer un appel à ce numéro [\(+33\)251524666](tel:+33251524666).

# Menu L'Auberge du Cloître



## Apéritif

MOULES

## Pizza

ROYAL

## Plats d'accompagnement

POMMES

## Flammkuchen

SAUMON

## Energysdrinks

BLANC

## Sushi or sashimi

ANGUILLE

## Café

CAFÉ

## Breakfast on the side

TOMATES

## Menu poulet tikka salade - (prix avec la boîte 9.90CHF)

SALADE

## Seasonal testing

FOIE GRAS

## P.j.'s wings

TRADITIONNEL

## Restaurant category

DESSERT

## Ces types de plats sont servis

SOUPE

SALADE

DESSERTS

## Salades

SALADE D'ACCOMPAGNEMENT

SALADE DE SAUMON

THÔN

SALADE DE THON

## Les plats sont préparés avec les ingrédients suivants

TOMATE

LACHS

PATATES

FRUIT

THON

HARICOTS

# Menu *L'Auberge du Cloître*



## *L'Auberge du Cloître*

6 rue Pierre Brisson, 85240  
Nieul-sur-l'Autise, France

### **Heures d'ouverture:**

Mardi 8:00-20:00  
Mercredi 8:00-20:00  
Jeudi 8:00-20:00  
Vendredi 8:00-23:00  
Samedi 9:00-24:00  
Dimanche 9:00-24:00

Fait avec [lacarte.menu](https://www.lacarte.menu)

