

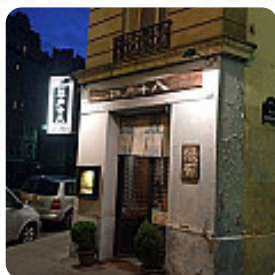
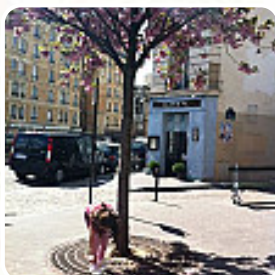


## ***Menu Edo 18***

<https://lacarte.menu>

82 rue Leibniz, 75018 Paris, France

(+33)142291176 - [https://maps.google.nl/maps?gws\\_rd=cr&um=1&ie=UTF-8&fb=1&gl=nl&sa=X&geocode=KaNhQ-RVbuZHMW-4GJgIIC3I&daddr=a&ved=0ahUKEwjiv7ypmtzTAhUJZVAKHQIzBCQQ9RcIggEwCw](https://maps.google.nl/maps?gws_rd=cr&um=1&ie=UTF-8&fb=1&gl=nl&sa=X&geocode=KaNhQ-RVbuZHMW-4GJgIIC3I&daddr=a&ved=0ahUKEwjiv7ypmtzTAhUJZVAKHQIzBCQQ9RcIggEwCw)



Un complet [menu](#) de Edo 18 de Paris avec tous les 20 mets et boissons se trouve ici sur la carte. Pour les offres changeantes, veuillez appeler ou utiliser les coordonnées sur le site internet pour contacter le propriétaire. Ce que [User](#) aime dans Edo 18 :

Restaurant de quartier sans prétention mais à l'accueil agréable et à la cuisine exemplaire. Le poisson est de très grande qualité et le menu Atlantique idéal pour les amoureux des sushis et sashimis ! [Lire plus](#). Quand la météo est agréable, tu peux aussi manger dehors. Des **exquis sushis (par exemple Maki et Te-Maki)**, ainsi que dans de plusieurs autres variations, sont préparés pour toi par Edo 18 de Paris, avec des ingrédients frais comme le poisson, les légumes et la viande, les invités du local prennent aussi en compte la grande choix de **spécialités de café et de thé** que le restaurant propose. Si pour la fin vous souhaitez quelque chose de sucré,

Edo 18 ne vous déçoit pas non plus avec sa bonne **sélection de desserts**, En outre, la réussie fusion de différentes menus avec de nouveaux et partiellement produits aventureux est appréciée par les clients - un bon exemple de fusion [asiatique](#).

# **Menu Edo 18**

## **Salades**

SALADE D'ACCOMPAGNEMENT

## **Soupes**

MISO

## **Menus de sushis**

SUSHI

## **Crème glacée**

GLACE À LA VANILLE

## **Offre de déjeuner - asiatique**

LÉGUME

## **Sonstiges**

SASHIMIS

## **Spécialités japonaises**

SOUPE MISO

## **Boissons chaudes**

THÉ



## **Tea**

THÉ VERT

## **Bottles of wine & water**

BOUTEILLE DE VIN

## **Restaurant category**

FRENCH

DESSERT

## **Les plats sont préparés avec les ingrédients suivants**

FRUIT DE MER

RIZ

HARICOTS

## **Ces types de plats sont servis**

APÉRITIF

SALADE

SOUPE

GLACE

POISSON

# Menu Edo 18



## Edo 18

82 rue Leibniz, 75018 Paris,  
France

### Heures d'ouverture:

Lundi 12:00-14:30  
Mardi 12:00-14:30  
Mercredi 12:00-14:30  
Jeudi 12:00-14:30  
Vendredi 12:00-14:30  
Samedi 12:00-14:30

Fait avec [lacarte.menu](https://www.lacarte.menu)

