

La Remise



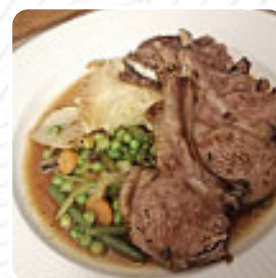
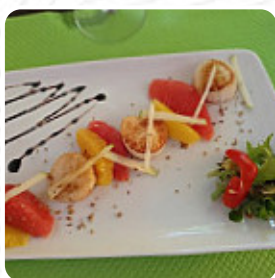
Menu La Remise

<https://lacarte.menu>

4 avenue de la Liberation, 83890 Besse-sur-Issole, France

(+33)494596693,(+33)0494596693,(+33)890210124 -

<http://www.restaurantlaremisemorzine.fr/>



Ici, tu trouveras le menu de La Remise à [Besse-sur-Issole](#). Actuellement, **33** repas et boissons sont au menu. Pour les *offres changeantes*, tu peux te renseigner par téléphone. Les espaces sur place sont accessibles aux personnes à mobilité réduite et peuvent être utilisés même avec un fauteuil roulant ou des handicaps physiques, selon la météo on peut aussi bien s'asseoir dehors et manger et boire. La grande sélection de **spécialités de café et de thé** rend une visite au La Remise encore plus intéressante, Tu peux aussi te réjouir de la typique savoureuse cuisine française. De plus, il y a aussi des plats méditerranéens bien digestibles sur le menu, de plus, les enchanteurs desserts de la maison brillent non seulement dans les yeux de nos petits invités.

Menu La Remise

Boissons non alcoolisées

CITRON

Apéritif

MOULES

Végétarien

GRATIN DAUPHINOIS

Sweets

GATEAU AU CHOCOLAT

Fingerfood

CROUSTILLANT

Main course

RAGOÛT

Griechische küche

FILET

La blanca-steaks

ENTRECÔTE

Café

CAFÉ

Vegetable or hand roll

ASPERGES

Seasonal testing

FOIE GRAS

Instant michelin €55

FROMAGE

Pizza

SPÉCIAL PIZZAS

TURQUIE

Restaurant category

FRENCH

DESSERT

Desserts

CRÈME BRULÉE

PANNA COTTA

SORBET

Ces types de plats sont servis



GLACE

AGNEAU

PÂTES

NOUILLES

POISSON

DESSERTS

Les plats sont préparés avec les ingrédients suivants



CHOCOLAT

CANARD

LÉGUMES

BŒUF

FROMAGE

VIANDE



Menu La Remise



PATATES

CHAMPIGNONS

Menu *La Remise*



La Remise

4 avenue de la Liberation, 83890
Besse-sur-Issole, France

Heures d'ouverture:

Mardi 12:00-14:00 19:30-21:00
Mercredi 12:00-14:00 19:30-21:00
Jeudi 12:00-14:00 19:30-21:00
Vendredi 12:00-14:00 19:30-21:00
Samedi 12:00-14:00 19:30-21:00
Dimanche 12:00-14:00 19:30-21:00

Fait avec [lacarte.menu](https://www.lacarte.menu)

