

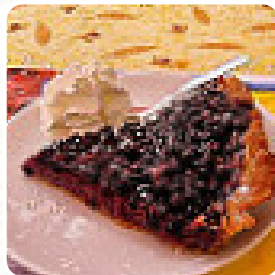


Menu Le Christiana - Chez Huguette

<https://lacarte.menu>

218 route de l'Audibergue, 06750 Andon, France

(+33)493604541



Ici, tu trouveras le [menu](#) de Le Christiana - Chez Huguette à Andon. Actuellement, **15** mets et boissons sont sur la carte. Pour les offres saisonnières ou hebdomadaires, tu peux te renseigner par téléphone. Le restaurant est accessible aux personnes à mobilité réduite et peut donc être utilisé même avec un fauteuil roulant ou des restrictions physiques, selon la météo on peut aussi bien s'asseoir dehors et prendre quelque chose à manger.

Le Christiana - Chez Huguette de Andon est un bar adapté pour boire **un cocktail après la fin du travail** et s'asseoir avec des amis ou seul, l'établissement fournit mais également des *menus du contexte européen*. Si pour la fin vous souhaitez quelque chose de un dessert, Le Christiana - Chez Huguette ne vous déçoit pas non plus avec sa vaste sélection de desserts, les visiteurs du restaurant prennent aussi en compte la complète sélection de spécialités de café et de thé que le restaurant propose.

Menu *Le Christiana - Chez Huguette*



Salades

SALADE D'ACCOMPAGNEMENT

Desserts

MAISON DES DESSERTS

Boissons non alcoolisées

EAU

Schnitzel

CORDON BLEU

Main course

POULET AUX CÈPES

Café

CAFÉ

Restaurant category

ITALIEN

Starter

ASSIETTE DE CHARCUTERIE

CHARCUTERIE

Les plats sont préparés avec les ingrédients suivants

FROMAGE

LÉGUMES

VIANDE

Ces types de plats sont servis



DESSERTS

SALADE

AGNEAU

Menu Le Christiana - Chez Huguette



Le Christiana - Chez Huguette

218 route de l'Audibergue, 06750
Andon, France

Heures d'ouverture:
Lundi 10:30 - 22:00
Mardi 10:30 - 22:00
Mercredi 10:30 - 22:00
Jeudi 10:30 - 22:00
Vendredi 10:30 - 22:00
Samedi 10:30 - 22:00
Dimanche 11:00 - 20:00

Fait avec [lacarte.menu](https://www.lacarte.menu)

