

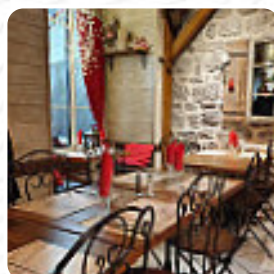
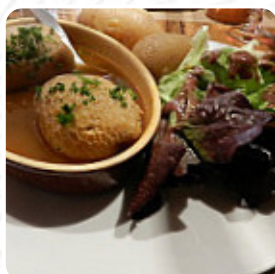


Menu Le Bessoi

<https://lacarte.menu>

1 Place de la Gayme, 63610 Besse-et-Saint-Anastaise, France

(+33)473795663 - <http://www.facebook.com/pages/category/French-Restaurant/Le-bessoi-127530430691199/>



Un complet [menu](#) de Le Bessoi de [Besse-et-Saint-Anastaise](#) avec tous les 17 mets et boissons se trouve ici sur la carte. Pour les [offres saisonnières](#) ou [hebdomadaires](#), veuillez appeler ou utiliser les coordonnées sur le site internet pour contacter le propriétaire. Ce que [User](#) aime dans Le Bessoi :

Nous avons réservé en avance pour pouvoir profiter de notre premier repas à la montagne -en avance sur l'hiver. Nous étions placé sur la terrasse avec des plaids et c'était parfait, je pense qu'à l'intérieur c'est moins plaisant (au vu des autres commentaires) car c'est assez petit. Nous avons testé la fondue au saint nectaire, puis le dessert du jour qui était le pain perdu ainsi qu'une crêpe sucrée... Un délice !! [Lire plus](#). Ce que [User](#) n'aime pas dans Le Bessoi :

très bonne table mais un service très lent. les plats sont commandés. en 30 min après arrivé des apéritifs 45 min après la fin de l'apéritif arrivés des plats résultat pas de desserts car nous devons partir grosse frustration bonne table mais service pas au niveau [Lire plus](#). Quand la météo est bon, tu peux aussi manger au grand air, et dans les espaces accessibles, peuvent également venir des visiteurs en fauteuil roulant ou avec des limitations physiques. Si tu as envie de **quelque chose de sucré**, tu devrais visiter Le Bessoi, car ils proposent des charmants desserts qui satisferont certainement définitivement ton envie de sucre, de la même manière, les clients du local préfèrent la vaste variété de **spécialités de café et de thé** que le local met à disposition. Au bar, tu peux encore te détendre après le repas (ou pendant) avec une boisson alcoolisée ou non alcoolisée, de plus, les clients des restaurants peuvent également déguster de délicieuses et variées Crêpes essayer.

Menu Le Bessoi

Salades

SALADE D'ACCOMPAGNEMENT

Dessert

CRÊPES

Starter

CHARCUTERIE

China art (soja-chilisauce)

GAMBAS

Café

CAFÉ

Shisha

MENTHE

Fruits de mer

CREVETTES

CREVETTE

Restaurant category

DESSERT

FRENCH

Ces types de plats sont servis



GLACE

SALADE

DESSERTS

Les plats sont préparés avec les ingrédients suivants

BŒUF

PORC

CARAMEL

FROMAGE

Menu *Le Bessoi*



Le Bessoi

1 Place de la Gayme, 63610
Besse-et-Saint-Anastaise, France

Heures d'ouverture:
Lundi 09:00-21:30
Mardi 09:00-21:30
Mercredi 09:00-21:30
Vendredi 09:00-21:30
Samedi 09:00-21:30
Dimanche 09:00-15:00

Fait avec [lacarte.menu](https://www.lacarte.menu)

