

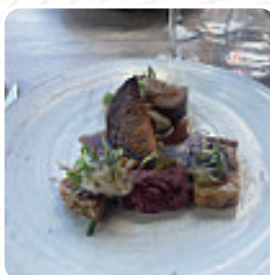
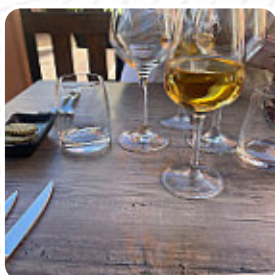


Menu L'incontournable

<https://lacarte.menu>

23 RUE D ALSPACH, Colmar, France

(+33)389234557 - <https://restaurant-lincontournable-colmar.eatbu.com/>



Un complet menu de L'incontournable de [Colmar](#) avec tous les **11** mets et boissons se trouve ici sur la carte. Pour les offres saisonnières ou hebdomadaires, veuillez appeler ou utiliser les coordonnées sur le site internet pour contacter le propriétaire. Ce que [User](#) aime dans L'incontournable :

Passant à Colmar, nous avons découvert ce superbe restaurant. L'accueil est fabuleux, le serveur montre un grand professionnalisme, il est très amical et aime sa profession. Quand dans la cuisine, c'était magnifique. Très bons plats, une cuisine raffinée qui sort de l'ordinaire. Un vin recommandé par le serveur absolument délicieux Très beaux mariages de saveurs. On a de la chance d'être au bout de cette rue. Félicit... [Lire plus](#). Si tu as envie de desserts, L'incontournable peut sûrement t'apporter une solution avec ses **délicieux desserts**, le menu comprend également de délicieux plats végétariens. Bien sûr, la boisson appropriée pour le repas est un must; à cet effet, ce *Gastropub* t'offre un vaste choix de boissons alcooliques délicieuses, locales comme la bière ou le vin, En outre, les mets légers et sains dans la liste des spécialités font partie des mets les plus recherchés des clients.

Menu L'incontournable



Boissons

JUS

Snails

ESCARGOT

Seasonal testing

FOIE GRAS

Restaurant category

DESSERT

Ces types de plats sont servis

DESSERTS

Les plats sont préparés avec les ingrédients suivants

CANARD

BŒUF

COQUILLES SAINT-JACQUES

ŒUF

LAIT

RIZ

Menu L'incontournable



L'incontournable

23 RUE D ALSPACH, Colmar,
France

Heures d'ouverture:

Mardi 12:00-13:30 19:00-20:30
Mercredi 12:00-13:30 19:00-20:30
Jeudi 12:00-13:30 19:00-20:30
Vendredi 12:00-13:30 19:00-20:30
Samedi 12:00-13:30 19:00-20:30
Dimanche 12:00-13:30

Fait avec [lacarte.menu](https://www.lacarte.menu)

