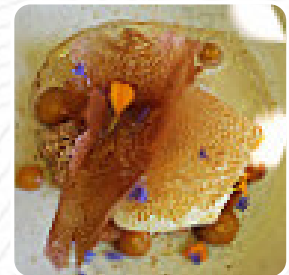
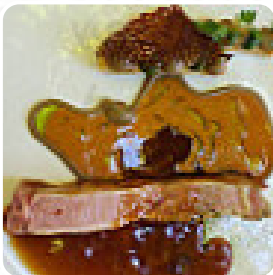




## **Menu L'empreinte By Yannick Lecoq**

<https://lacarte.menu>

46 avenue Carnot, 42300 Roanne, Communauté d'Agglomération Roannais, France  
(+33)477631052 - <https://www.lempreintebyyannicklecoq.fr>



Un complet menu de L'empreinte By Yannick Lecoq de Roanne avec tous les 13 repas et boissons se trouve ici sur la carte. Pour les *offres saisonnières ou hebdomadaires*, veuillez appeler ou utiliser les coordonnées sur le site internet pour contacter le propriétaire. Ce que [User](#) aime dans L'empreinte By Yannick Lecoq : Du pur bonheur cadre superbe nous avons mangé à midi ! Le plat du jour était de la viande nous n'en mangeons pas et nous avons pu déguster un super poisson à la place, vraiment top !! Je recommande vivement !!!! [Lire plus](#). Le établissement est accessible aux personnes à mobilité réduite et peut donc être utilisé même avec un fauteuil roulant ou des restrictions physiques, selon la météo on peut aussi bien s'asseoir dehors et manger. Si tu as envie de **snacks délicieux**, L'empreinte By Yannick Lecoq peut sûrement t'apporter une solution avec ses fins desserts, les invités du restaurant prennent aussi en compte la vaste variété de **spécialités de café et de thé** que le restaurant propose. Au bar, tu peux encore te détendre après le repas (ou pendant) avec une boisson alcoolisée ou non alcoolisée. Des fins plats végétariens sont aussi disponibles dans le menu.

# Menu L'empreinte By Yannick Lecoq



## Salades

THON

## Les 10 plus populaires

ORIGINAL

## Pizza

PIZZA GRANDE

## Plats d'accompagnement

CORNICHONS

## Instant michelin €55

FROMAGE

## Restaurant category

DESSERT

COCKTAIL

## Les plats sont préparés avec les ingrédients suivants

FROMAGE

THON

LÉGUMES

## Ces types de plats sont servis

DESSERTS

APÉRITIF

POISSON

# *Menu L'empreinte By Yannick Lecoq*



## *L'empreinte By Yannick Lecoq*

46 avenue Carnot, 42300  
Roanne, Communauté  
d'Agglomération Roannais,  
France

**Heures d'ouverture:**

Fait avec [lacarte.menu](https://www.lacarte.menu)

