

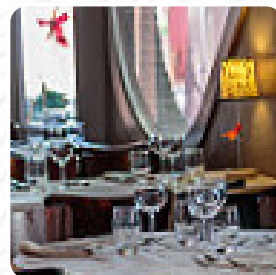
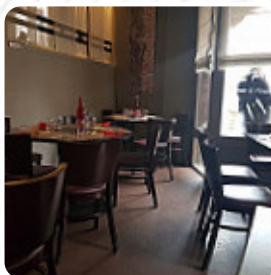
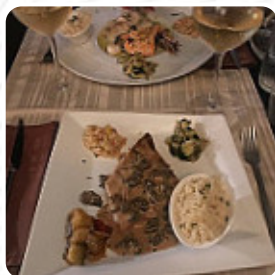


Menu Au Pied du Lion

<https://lacarte.menu>

1 Place Grande Fontaine, 90000 Belfort, France

(+33)384540695 - <http://www.restaurant-aupieddulion.fr/>



Ici, tu trouveras le [menu de Au Pied du Lion](#) à Belfort. Actuellement, 17 plats et boissons sont au menu. Pour les **offres changeantes**, tu peux te renseigner par téléphone. Ce que [User](#) aime dans Au Pied du Lion : Repas avec mon collègue pour le déjeuner, 12€ le menu entrée/plat/dessert. Rien à dire au niveau du tarif. Les plats étaient bons. Un bon petit restaurant pour un jour de semaine. De plus, le cadre est très joli, au pied du Lion de Belfort, dans la vieille ville. [Lire plus](#). Ce que [User](#) n'aime pas dans Au Pied du Lion :

Les plats dégustés ce soir là ont été sans surprise. Un pavé de saumon au citron servi avec du riz et quelques aubergines et un soupçon de poireau, l'exaltation des papilles n'était pas au rendez-vous. Quand aux desserts des coupes de glaces avec peu de glace et beaucoup de chantilly. Le café commandé est passé à la trappe.

Tant pis, nous ne reviendrons pas. [Lire plus](#). Le café offre aussi la possibilité de s'installer à l'extérieur pour manger quand il fait bon. Une visite au Au Pied du Lion est rendue encore plus intéressante grâce à la large sélection de spécialités de café et de thé, et tu peux t'attendre à la savoureuse traditionnelle cuisine de fruits de mer. Quand on n'est pas si affamé, on peut aussi simplement se faire plaisir avec l'un des savoureux *sandwiches*, une petite salade ou un autre snack, le restaurant fournit cependant aussi des menus typiques de l'Europe.

Menu Au Pied du Lion



Boissons non alcoolisées

CITRON

Mains

FILET

Plats de bœuf

FILET MIGNON

Café

CAFÉ

Restaurant category

DESSERT

Les plats sont préparés avec les ingrédients suivants

RIZ

BŒUF

LÉGUME

FROMAGE

LACHS

VIANDE

Ces types de plats sont servis

PANINI

GLACE

SOUPE

FILET

DESSERTS

POISSON

Menu Au Pied du Lion



Au Pied du Lion

1 Place Grande Fontaine, 90000
Belfort, France

Heures d'ouverture:

Lundi 11:30-14:00 18:30-22:00
Mardi 11:30-14:00 18:30-22:00
Jeudi 11:30-14:00 18:30-22:00
Vendredi 11:30-14:00 18:30-22:00
Samedi 11:30-14:00 18:30-22:00
Dimanche 11:30-14:00 18:30-
22:00

Fait avec [lacarte.menu](https://www.lacarte.menu)

