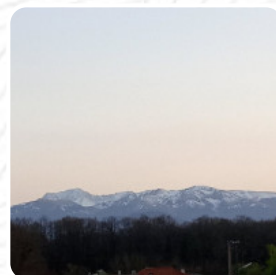
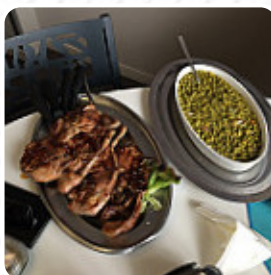




Menu Hotel restaurant de la demi lune

<https://lacarte.menu>

462 route de Toulouse, 65300 Lannemezan, France
(+33)562983333 - <http://www.hoteldemilune.fr/>



Sur ce site web, tu trouveras le menu complet menu de Hotel restaurant de la demi lune de [Lannemezan](#). Actuellement, **12** menus et boissons sont disponibles. Pour les **offres changeantes**, veuillez contacter directement le propriétaire du restaurant. Tu peux également le contacter via son site internet. Le WiFi du restaurant est disponible sans frais, selon la météo on peut aussi bien s'asseoir dehors et manger et boire. Les espaces sur place sont accessibles et donc aucun problème pour les invités en fauteuil roulant ou avec des handicaps physiques. Pendant un repas, une bonne boisson est essentielle. Dans ce gastropub, tu ne trouveras pas seulement de délicieux plats sur le menu, mais aussi une vaste et particulièrement bonne variété de bonnes bières et autres boissons alcoolisées qui accompagnent bien le repas, Au bar, tu peux te détendre avec une *bière fraîche* ou d'autres boissons alcoolisées et non alcoolisées. Bien sûr, on te offre aussi des pizzas croustillantes, qui sont cuites sorties du four dans un style original, De plus, les enchanteurs desserts du local brillent non seulement dans les yeux de nos petits invités.

Menu Hotel restaurant de la demi lune



Salades

SALADE D'ACCOMPAGNEMENT

Boissons non alcoolisées

EAU

Apéritif

YAOURT

Starter

SALADE VERTE

Italian specialties

RISOTTO

Ces types de plats sont servis

SALADE

Restaurant category

DESSERT

BAR

FRENCH

Les plats sont préparés avec les ingrédients suivants

FRUIT

TOMATES

POULET AUX ANANAS

Menu Hotel restaurant de la demi lune



Hotel restaurant de la demi lune

462 route de Toulouse, 65300
Lannemezan, France

Heures d'ouverture:
Dimanche 24:00-14:00
Lundi 24:00-14:00
Mardi 24:00-14:00
Mercredi 24:00-14:00
Jeudi 24:00-14:00
Vendredi 24:00-14:00
Samedi 24:00-14:00

Fait avec [lacarte.menu](https://www.lacarte.menu)

