

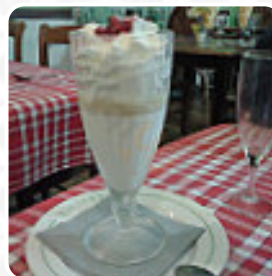
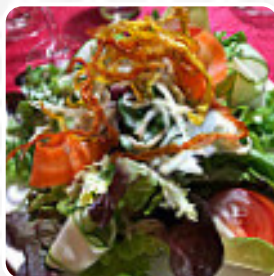
L'ESCALE



Menu L'escale

<https://lacarte.menu>

19 rue de Champagne, 52250 Longeau-Percey, France
(+33)325876513,(+33)890718952,(+33)890718631



Ici, tu trouveras le menu de L'escale à [Longeau-Percey](#). Actuellement, 32 mets et boissons sont sur la carte. Pour les *offres saisonnières ou hebdomadaires*, tu peux te renseigner par téléphone. Ce que [User](#) n'aime pas dans L'escale :

Pas de carte menus. Énumérés par le patron. Pas d'eau et d'assaisonnements proposés. Couverts, verres pas nickels. Intérieur petit, vieillot. Une prise dangereuse a hauteur de la table. Produits sont frais. [Lire plus](#). En tant que invité, tu peux utiliser le Wlan du établissement sans frais supplémentaires, selon la situation météorologique on peut aussi bien s'asseoir dehors et manger et boire. Pour le petit déjeuner tu peux déguster chez le L'escale un **savoureux brunch** à ta guise, régale-toi avec la typique délicieuse *cuisine française*. Si pour le dessert vous souhaitez quelque chose de sucré, L'escale ne vous déçoit pas non plus avec sa bonne **sélection de desserts**, le menu comprend également de savoureux plats végétariens.

Menu L'escalade



Apéritif

PÉPITES

Chicken

NUGGETS DE POULET

Starter

TERRINE FAITE MAISON

Saucen, chutneys & extras

SAUCE

French fries

FRITES

Vegetables

LAITUE

Entrees

ASSIETTE DE CRUDITÉS

Viandes

VOLAILLE RÔTIE

Plat

SAUMON POËLLÉ

Drinks

BOISSONS

Fresh fruits.

MELON

Plat du jour du lundi au samedi chf 23

POTAGE

Restaurant category

FRENCH

Boissons non alcoolisées

EAU

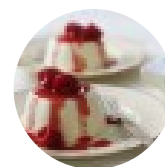
CITRON

Mains

BŒUF BOURGUIGNON

FILET

Dessert



PANNA COTTA

TARTE AUX POMMES (SELON LA SAISON)

ILE FLOTANTE (SELON LA SAISON)

CRÈME BRÛLÉE (SELON LA SAISON)

Ces types de plats sont servis

SALADE

STEAK

FILET

GLACE

DESSERTS

Les plats sont préparés avec les ingrédients suivants

FROMAGE

Menu L'escalade

LARD

LÉGUMES

THON

FRUIT

POULET



Menu L'escale



L'escale

19 rue de Champagne, 52250
Longeau-Percey, France

Heures d'ouverture:

Fait avec [lacarte.menu](https://www.lacarte.menu)

