



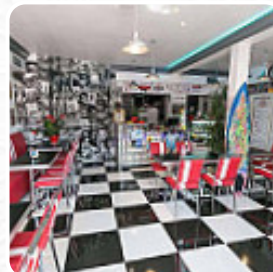
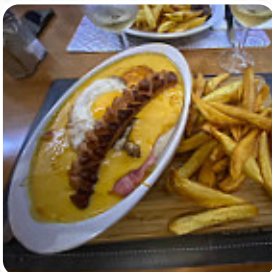
Menu La Ch'ti Alsace

<https://lacarte.menu>

244Rue Jean Monnet | Direction Mairie, 06210 Mandelieu-la-Napoule, France

(+33)493930634, (+33)890210164, (+33)890210153 -

<http://www.facebook.com/chtialsace/>



Un **complet menu** de La Ch'ti Alsace de Mandelieu-la-Napoule avec tous les 15 mets et boissons se trouve ici sur la carte. Pour les **offres changeantes**, veuillez appeler ou utiliser les coordonnées sur le site internet pour contacter le propriétaire. Ce que **User** aime dans La Ch'ti Alsace :

Venu a cette adresse par hasard et ayant vu le nom étant du nord. J'ai été agréablement surpris par ce restaurant ch'ti et alsacien . De très bon plats riches et savoureux , y reviendra à ses prochaines vacances . **Lire plus**. Ce que **User** n'aime pas dans La Ch'ti Alsace :

j'y mange une fois par an depuis plus de 15 ans, première fois que je suis déçu. La carte bien moins complète et l'assiette bien moins chargée pour un prix similaire. 18€ les 50cl de vin tiré au cubi, 7€ la gauffre chantilly... 3€ la boule de glace artisanale mais pas maison; c'est plus cher que sur le bord de mer. Avant ma venue je ne savais pas que chef Etchebest était passé... Comme quoi, il ne fait pas que du bon... **Lire plus**. Les espaces sur place sont accessibles aux personnes à mobilité réduite et peuvent être utilisés même avec un fauteuil roulant ou des restrictions physiques, et il y a du W-LAN offert. Si le temps le permet, tu peux aussi prendre quelque chose en plein air. Le large assortiment de *spécialités de café et de thé* accroît nettement la valeur d'une visite au La Ch'ti Alsace, Tu peux aussi te réjouir de la typique raffinée cuisine française. Au local, il y a une vaste variété de délicieux et frais jus fournis, Tu peux prendre du temps pour toi au bar avec une **fraîchement tirée** ou d'autres boissons alcoolisées et non alcoolisées.

Menu La Ch'ti Alsace

Snacks

PUCES

Boissons

JUS

Plats à base de riz

POULET

French fries

FRITES

Seasonal testing

FOIE GRAS

Restaurant category

DESSERT

Dessert

TARTE TATIN

FLAN

*Les plats sont préparés avec
les ingrédients suivants*

CHOCOLAT

POULET

Ces types de plats sont servis



DESSERTS

GLACE

PAIN

PÂTES

BURGER



Menu *La Ch'ti Alsace*



La Ch'ti Alsace

244Rue Jean Monnet | Direction
Mairie, 06210 Mandelieu-la-
Napoule, France

Heures d'ouverture:

Lundi 11:00 -14:30 18:30 -22:00

Mardi 11:00 -14:30 18:30 -22:00

Mercredi 11:00 -14:30 18:30
-22:00

Jeudi 11:00 -14:30 18:30 -22:00

Vendredi 11:00 -14:30 18:30
-22:00

Samedi 11:00 -14:30 18:30 -22:00

Fait avec [lacarte.menu](https://www.lacarte.menu)

