 Lien par code QR
vers le menu de La
Table de Voltaire

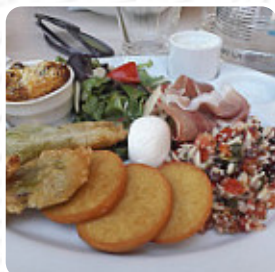


Menu La Table de Voltaire

<https://lacarte.menu>

12 cours Voltaire, 13400 Aubagne, France

(+33)442831881,(+33)442842245 - <http://www.latabledevoltaire.com>



Sur ce site web, tu trouveras le **menu complet** [menu](#) de **La Table de Voltaire** de Aubagne. Actuellement, 14 repas et boissons sont disponibles. Pour les offres changeantes, veuillez contacter directement le propriétaire du restaurant. Tu peux également le contacter via son site internet. Ce que [User](#) aime dans La Table de Voltaire : Un tres bon moment passe avec ma compagne. Cadre agréable. Repas tres bon et copieux. La carte comprend 6 entrés , 6 plats, 6 desserts. Tous les produits sont frais. On y retournera sans hesiter. [Lire plus](#). Avec un beau temps, on peut même manger au grand air, et dans les locaux accessibles, peuvent également venir des invités en fauteuil roulant ou avec des limitations physiques. La Table de Voltaire de Aubagne est un *salon de thé douillet*, où tu peux savourer une collation ou un gâteau avec un **café tiède** ou un **chocolat chaud**, Il est possible de se détendre au bar avec une tirée à la pression ou d'autres boissons alcoolisées et non alcoolisées. De plus, tu as la possibilité de te faire plaisir avec des pâtisseries frais, de plus, les sucrées gourmandises de ce local scintillent non seulement dans les yeux de nos jeunes invités.

Menu La Table de Voltaire



Salades

SALADE D'ACCOMPAGNEMENT

Starter

SALADE VERTE

French fries

FRITES

Restaurant category

DESSERT

Café

CAFÉ

LATTÉ CARAMEL

*Les plats sont préparés avec
les ingrédients suivants*

CARAMEL

POULET

TOMATES

PATATES

Ces types de plats sont servis

DESSERTS

GLACE

SALADE

PAIN

Menu La Table de Voltaire



La Table de Voltaire

12 cours Voltaire, 13400
Aubagne, France

Heures d'ouverture:
Mardi 7:00-16:00
Mercredi 7:00-16:00
Jeudi 7:00-16:00
Vendredi 7:00-16:00
Samedi 7:00-16:00
Dimanche 7:00-16:00

Fait avec [lacarte.menu](https://www.lacarte.menu)

