

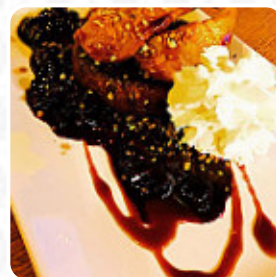
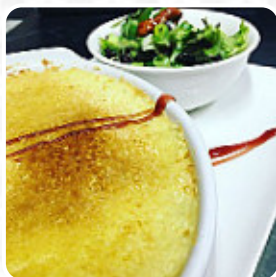


## *Menu L'essentiel*

<https://lacarte.menu>

32 Avenue d Aumont, 60500 Chantilly, France

(+33)360026933 - <http://www.restaurant-essentiel.fr/>



[Le menu](#) du L'essentiel de Chantilly contient environ 81 différents menus et boissons. En général tu paies environ 13 € pour un plat / une boisson. Ce que [User](#) aime dans L'essentiel : Accueil charmant, convivial, avec service efficace et attentionné (amuse bouche offertes sans rien demander). Cuisine variée et délicieuse, rapport qualité prix des menus imbattable! Carte des vins bien fournie à prix très raisonnables. [Lire plus](#). Quand la météo est agréable, tu peux aussi manger à l'extérieur, et dans les espaces accessibles, peuvent également venir des invités en fauteuil roulant ou avec des handicaps physiques. WiFi est sans frais. Dans le L'essentiel à Chantilly, il y a le matin un **diversifié brunch** où tu peux autant que tu veux te faire plaisir, les invités du local prennent aussi en compte la complète choix de spécialités de café et de thé que le restaurant propose. Attends-toi à savourer de **savoureux plats végétariens menus**, bien entendu, tu devrais aussi goûter les savoureux burgers qui sont accompagnés de frites, salades ou de quartiers de pommes de terre proposés.

# Menu L'essentiel



## Salades

CAPRÉSE

## Boissons non alcoolisées

EAU

## Boissons alcoolisées

BIÈRE

## Apéritif

CAMEMBERT

## Pizza

OCCIDENTAL

## Mains

FILET

## Fruits de mer

CREVETTE

## Deutsche spezialitäten

FRIKADELLE

## Extra

RIZ BASMATI

## Antipasti - entrées

CARPACCIO

## Steaks

STEAK FRITES

## Tapas calientes - warme tapas

CHORIZO

## Starters

TARTARE

## Lamm & hähnchen

CHAMPIGNON

## Tageskarte - donnerstag

PÂTES LINGUINES

## Mexikanische spezialitäten

CÔTES

## French fries

FRITES

## Café

CAFÉ

## Seasonal testing

FOIE GRAS

## Fresh fruits.

MELON

## Plats de bœuf

FILET MIGNON

CARPACCIO DE BŒUF

# Menu L'essentiel



## Restaurant category

DESSERT

FRENCH

## Nos menus

FORMULE DEJEUNER DU LUNDI AU VENDREDI

MENU À 35.00€

MENU À 45.00€

MENU À 25.00€

## Entree

BEIGNETS DE FOIE GRAS ET VELOUTÉ DE LENTILLES VERTES \$17.4

OEUFS COCOTTE AU CANTAL ET LARD GRILLÉ \$9.2

SAUCISSE DE TOULOUSE EN BRIOCHE, SAUCE MARCHAND DE VIN \$9.8

TARTARE DE SAINT JACQUES SUR PURÉE DE PETITS POIS À LA MENTHE \$15.2

CARPACCIO DE BETTERAVES AUX MAGRETS FUMÉS ET SÉCHÉS « MAISON » \$9.8

ASPERGES VERTES GRILLÉES ET RILLETES DE SAUMON À LA VODKA \$9.8

BOUILLON DE VOLAILLE « HENRI IV » \$7.1

## Ces types de plats sont servis



DESSERTS

BURGER

SOUPE

PAIN

AGNEAU

STEAK

APÉRITIF

FILET

## Plat

PLUMA DE PORC TEX-MEX, (COCHON NOIR IBÉRIQUE À MANGER ROSÉ, PURÉE DE PATATES DOUCES) \$18.5

NOTRE BURGER « AVEC OU SANS CHÈVRE », FRITES MAISON \$17.9

MAGRET DE CANARD AUX DRAGÉES CONCASSÉES ET HUILE DE CACAO, ÉCRASÉ DE POMMES DE TERRE \$19.6

GAMBAS POÊLÉES AUX AGRUMES, SPAGHETTIS DE LÉGUMES \$19.6

TARTARE DE BOEUF À L'HUILE DE TRUFFE, FRITES MAISON \$18.5

L'ENTRECOTE (~300G) GRILLÉE À LA FLEUR DE SEL, ET SON OS À MOELLE, FRITES MAISON \$22.8

DOS DE CABILLAUD EN CROÛTE DE 5 CÉRÉALES, SAUCE ARABICA \$22.8

LA SAINT JACQUES À L'HUILE CAJUN, RISOTTO VÉNÉRÉ \$20.6

CROQUE MONSIEUR DE ROUGETS, FRITES MAISON ET SALADE \$16.3

## Dessert



MOELLEUX AU CHOCOLAT BLANC, COEUR PASSION ET SON SORBET \$10.3

TARTE TATIN

KIWI VIRTUEL, (5 INGREDIENTS À TROUVER 1 DIGESTIF OFFERT) \$9.2

CLAFOUTIS ANANAS ET SON SORBET \$9.8

# Menu L'essentiel



CROUSTILLANT AU CHOCOLAT  
COULANT, GLACE CARAMEL \$9.8

SASHIMIS DE FRUITS FRAIS, RIZ  
AU LAIT ET SON THÉ ROUGE \$10.7

TARTELETTE « COMME UN CHEESE  
CAKE », CRÈME AU CITRON \$9.8

L'HÉSITATION DU MOMENT,  
ACCOMPAGNÉE DE SA BOISSON \$10.7  
CHAUDE

LA TARTE DES DEMOISELLES  
TATIN, GLACE VANILLE \$9.8

ASSIETTE DE FROMAGES ET SA  
SALADE \$8.7

SORBET

***Les plats sont préparés avec  
les ingrédients suivants***

CHEDDAR

LARD



LÉGUMES

PORC

THON

CANARD

PATATES

CHÉRI

PESTO

GAMBAS

LACHS

VIANDE

RIZ

POULET

LÉGUME

BŒUF

MANGUE

COQUILLES SAINT-JACQUES

# Menu L'essentiel



## L'essentiel

32 Avenue d Aumont, 60500  
Chantilly, France

Fait avec [lacarte.menu](https://www.lacarte.menu)

### Heures d'ouverture:

Lundi 12:00 -14:00 19:30 -22:00

Mardi 12:00 -14:00 19:30 -22:00

Mercredi 12:00 -14:00 19:30  
-22:00

Jeudi 12:00 -14:00 19:30 -22:00

Vendredi 12:00 -14:00 19:30  
-22:00

Samedi 19:30 -22:00

Dimanche 12:00 -14:00

