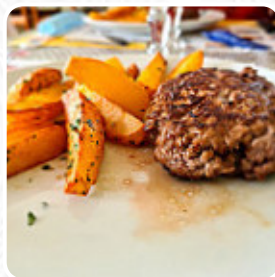




## ***Menu Café De La Gare***

<https://lacarte.menu>

20 Av. Gambetta, 16500 Confolens, Charente, France  
(+33)545841402



Ici, tu trouveras le menu de Café De La Gare à Confolens. Actuellement, 10 repas et boissons sont au menu. Pour les **offres saisonnières ou hebdomadaires**, tu peux te renseigner par téléphone. Ce que [User](#) aime dans Café De La Gare :

Lieu chaud, ou nous pouvons déjeuner, 14€ le menu.... avec entrées à volonté, plat, fromage, dessert, quart de vin, simple et bon, patron et personnel très gentil, les tables sont bien suivies, je recommande! [Lire plus](#). Ce que [User](#) n'aime pas dans Café De La Gare :

Restaurant du midi ouvrier. Correcte. Petit buffet à volonté. 2 propositions de plat du jour. Fromage baby et camembert présentés emballé. Dessert quelques pâtisseries ou glace pour 14€. Prix Correcte. [Lire plus](#). Le complet assortiment de **spécialités de café et de thé** accroît nettement la valeur d'une visite au Café De La Gare, en plus, tu trouves ici des douceurs sucrées, des gâteaux, des simples en-cas et avec ça *des rafraîchissements glacés et des boissons très chaudes*. En outre, on te propose des mets exquis à la française. Tu peux aussi te détendre au bar avec une bière froide ou d'autres boissons alcoolisées et non alcoolisées.

# *Menu Café De La Gare*



## *Apéritif*

CAMEMBERT

## *Plats d'accompagnement*

POMMES

## *Menus de sushis*

ENTRÉE

## *Café*

CAFÉ

## *Restaurant category*

DESSERT

## *Ces types de plats sont servis*

DESSERTS

GLACE

## *Les plats sont préparés avec les ingrédients suivants*

FROMAGE

PATATES

BŒUF

# *Menu Café De La Gare*



## *Café De La Gare*

20 Av. Gambetta, 16500  
Confolens, Charente, France

**Heures d'ouverture:**  
Lundi 06:00-19:00  
Mardi 06:00-19:00  
Mercredi 06:00-19:00  
Jeudi 06:00-19:00  
Vendredi 06:00-19:00

Fait avec [lacarte.menu](https://www.lacarte.menu)

