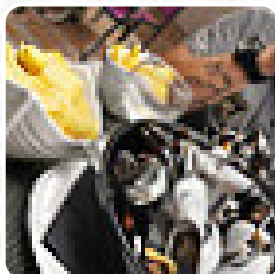




Menu L'Amphore

<https://lacarte.menu>

Quai du Port Av Simeon Gouin, 13960 Sausset-les-Pins, France
(+33)442445073,(+33)442442075 - <http://www.lamphore-sausset.fr/>



Sur ce page web, tu trouveras le *menu complet* [menu](#) de L'Amphore de [Sausset-les-Pins](#). Actuellement, 22 repas et boissons sont disponibles. Pour les **offres saisonnières ou hebdomadaires**, veuillez contacter directement le propriétaire du restaurant. Tu peux également le contacter via son site internet. Ce que [User](#) aime dans L'Amphore :

Accueil chaleureux et agréable, des plats frais et savoureux. Meme les menus enfants sont fait maison, pas de nuggets surgelés et des moules aussi joliment servies qu'aux adultes. Une clientèle locale qui en dit long sur la qualité des plats. Nous reviendrons avec plaisir. [Lire plus](#). Ce que [User](#) n'aime pas dans L'Amphore : Le repas était bon, tarifs raisonnables. Seul petit point négatif, assister aux différentes remarques que se font les serveurs entre eux... dommage! Je conseille tout de même ce petit resto et nous reviendrons ! [Lire plus](#). Quand le temps est bon, tu peux aussi manger dehors, et il y a du W-LAN sans frais. Les locaux sur place sont accessibles et donc aucun problème pour les invités en fauteuil roulant ou avec des handicaps physiologiques. Des **mets typiquement européens**, c'est ce que propose le L'Amphore de Sausset-les-Pins, les clients du local prennent aussi en compte la vaste variété de spécialités de café et de thé que le restaurant propose. Si pour le dessert vous souhaitez quelque chose de un dessert, L'Amphore ne vous déçoit pas non plus avec sa vaste sélection de desserts, avec les Tapas facile à manger, tu ne peux rien du tout faire de mal, particulièrement parce qu'il y a quelque chose pour chaque préférence.

Menu L'Amphore



Apéritif

PÉPITES

Sweets

GATEAU AU CHOCOLAT

Sauces

AÏOLI

Fingerfood

CALAMARS

Crème glacée

VANILLE

French fries

FRITES

Boissons chaudes

THÉ

Café

CAFÉ

Seafood*

GAMBA

Dessert

PROFITEROLES

GLACE À LA VANILLE

Restaurant category

DESSERT

FRENCH

Les plats sont préparés avec les ingrédients suivants



CHOCOLAT

GAMBAS

CAMEL

Ces types de plats sont servis

STEAK

GLACE

DESSERTS

SOUPE

POISSON

MOULES

Menu *L'Amphore*



L'Amphore

Quai du Port Av Simeon Guin,
13960 Sausset-les-Pins, France

Heures d'ouverture:
Dimanche 10:00-17:00
Lundi 10:00-15:00
Mercredi 10:00-17:00
Jeudi 10:00-17:00
Vendredi 10:00-22:00
Samedi 10:00-22:00

Fait avec [lacarte.menu](https://www.lacarte.menu)

