 Lien par code QR
vers le menu de
Philippe Bohrer



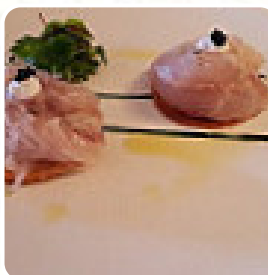
Menu Philippe Bohrer

<https://lacarte.menu>

r. Poincaré, 68250 Rouffach, France

(+33)389496249, (+33)0389496249, (+33)890210989 -

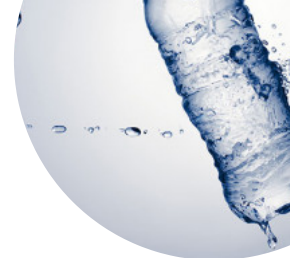
<https://www.domainederouffach.com/fr/>



Le **menu de Philippe Bohrer** 's de Rouffach contient 19 menus. En moyenne un repas ou une boisson sur le menu coûte environ 20 €. Les catégories peuvent être consultées dans le menu ci-dessous. Ce que [User](#) aime dans Philippe Bohrer :

Un très beau lieu et un très bon repas mais un service trop long et décevant pour ce type d'établissement. Une très longue attente entre l'entrée et le plat, des serveurs peu présents, plus de 3h pour le menu gourmand express ! C'est dommage. [Lire plus](#). Le restaurant est accessible aux personnes à mobilité réduite et peut donc être utilisé même avec un fauteuil roulant ou des handicaps physiologiques, selon la situation météorologique on peut aussi bien s'asseoir dehors et manger et boire. Philippe Bohrer de [Rouffach](#) est un café détendu, où tu peux prendre une petite collation ou un gâteau avec un *café chaud* ou *un chocolat chaud*, Tu peux aussi te réjouir de la typique succulente cuisine française. Il ne faut pas manquer de remarquer la grande gamme de **spécialités de café et de thé** dans ce restaurant, De plus, les enchanteurs desserts du local brillent non seulement dans les yeux de nos petits invités.

Menu Philippe Bohrer



Boissons non alcoolisées

EAU

Boissons alcoolisées

RIESLING

Café

CAFÉ

Drinks

BOISSONS

Restaurant category

DESSERT

Les plats sont préparés avec les ingrédients suivants

BEURRE

LÉGUME

Dessert

FINGER AU PRALINÉ ET CITRON,
AJUSTÉ D'UN CARAMEL, SORBET
LIMONCELLO \$10.9

DÉCLINAISON AUTOUR DE LA
MANGUE ET DU FRUIT DE LA
PASSION \$10.9

CLÉMENTINE CUITE AU FOUR AU
BEURRE DE VANILLE, CRÈME
GLACÉE IMPÉRIALE \$10.9

Entree

NOIX DE SAINT-JACQUES RÔTIE
EN CROUSTILLANT DE
VENTRÊCHE, TARTARE DE
RUTABAGA EN ÉMULSION DE
NOISETTES TORRÉFIÉES \$26.1

ESCALOPE DE FOIE GRAS DE
CANARD POÊLÉE, CHOUROUTE
AU MIEL D'ACACIA \$30.4

TIAN D'ESCARGOT, PETITS GRIS
EN BOUILLON D'HERBES \$20.6

Plat

PIÈCE DE BOEUF CUITE AU FOUR,
GRATIN DE BLETTES À LA
MOELLE ET CHÂTAIGNES \$32.5

PIÈCE DE CHEVREUIL,
COMPOTÉE DE RACINES DE
RAIFORT DOUX ET SA POIRE
LAQUÉE AU VIN ROUGE ET
ÉPICES \$30.4

FILET D'ESTURGEON SAISI AUX
ÉPICES RETOUR DE VOYAGE,
MALTASHA D'OIGNONS ET JUS DE
CRUSTACÉS AUX GRAINES \$27.2

Ces types de plats sont servis

DESSERTS

POISSON

PAIN

Menu Philippe Bohrer



Philippe Bohrer

r. Poincaré, 68250 Rouffach,
France

Heures d'ouverture:

Lundi 19:00 -21:30

Mardi 12:00 -13:30 19:00 -21:30

Mercredi 19:00 -21:30

Jeudi 12:00 -13:30 19:00 -21:30

Vendredi 12:00 -13:30 19:00
-21:30

Samedi 12:00 -13:30 19:00 -21:30

Fait avec [lacarte.menu](https://www.lacarte.menu)

