 Lien par code QR
vers le menu de
Wasabi

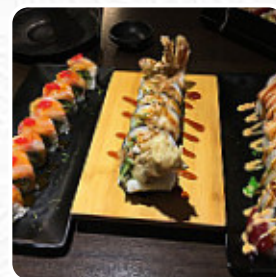
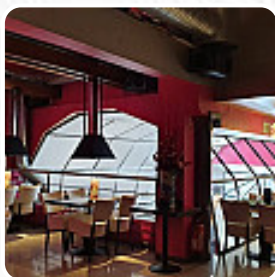


Menu Wasabi

<https://lacarte.menu>

26 rue du Rouet, 13006 Marseille, France

(+33)491401871,(+33)890718850,(+33)0186995715 - <https://www.wasabisushi.fr/fr>



Le restaurant de Marseille propose 93 différents **repas et boissons** sur **la carte** pour une moyenne 13 €. Ce que [User](#) aime dans Wasabi :

Jolie salle agréable pour manger même si les tables sont tout de même trop rapprochées les unes des autres à mon goût. Les makis/California sont très bon . Personnel accueillant et souriant. Nous sommes arrivés en début de soirée et avons été servis rapidement. Rapport qualité prix correct [Lire plus](#). Les lieux sur place sont accessibles aux personnes à mobilité réduite et peuvent être utilisés même avec un fauteuil roulant ou des restrictions physiques, et il y a du W-LAN sans frais. Si la météo le permet, tu peux aussi manger et boire en plein air. Pour toi, Wasabi de Marseille prépare des **exquis sushis (par exemple Maki et Sashimi)**, dans de plusieurs autres versions, avec des ingrédients frais comme le poisson, les légumes et la viande, et on prépare beaucoup de légumes frais, de poisson et de viande pour réaliser les **sains plats japonais menus** préparés. En outre, tu peux commander de la *rôtie viande* commander, En outre, la **créative fusion** de différents plats avec de nouveaux et parfois produits expérimentaux est appréciée par les invités - un bel exemple de fusion [asiatique](#).

Menu Wasabi



Salades

THÔN \$6.0

Apéritif

MÉLANGE TEMPURA \$11.8

Sushi mix

SAMOURAÏ \$18.4

Pizza

PIZZA HAWAÏ \$17.3

Plats d'accompagnement

POMMES

Maki

MAKI FOIE GRAS \$19.5

Temaki

ANGUILLE AVOCAT \$8.2

Extras

WASABI

Pizza - medium á 30cm

BOSTON \$15.1

Sandwichs

SANDWICH CALIFORNIEN

Schnitzel

PARADIS \$19.5

Side orders

ROULEAU CHAUD \$14.0

Spécialités

ÉTÉ CHAUD \$16.2

Dessert

TIGRE QUI PLEURE \$20.5

Entrées chaudes

TORI KATSU \$19.5

Menus de sushis

SUSHI

Cocktails

YAKUZA \$19.5

Starter

SAUMON-FROMAGE \$6.0

Chirashi

SAUMON MI CUIT 7 ÉPICES \$22.7

Dragon

DRAGON \$18.4

Bento

MÉLANGE BENTO \$27.1

Sonstiges

SASHIMIS

Menu Wasabi



Spécialités japonaises

SOUPE MISO

Ura-maki inside-out

NINJA \$16.2

Alambres

MIX \$21.6

Amerikanischer pizzen ca.28 cm

ALASKA \$15.1

Pizza: käserand (26 cm)

ITALIEN \$19.5

Flammkuchen

SAUMON \$5.4

Pizza ø a. 26 cm

CREVETTE \$5.4

Maki-sushi 8 stück

TSUNAMI \$19.5

Entrees

AVOCAT \$4.9

Yakisoba (nouilles sautées)

YAKISOBA AU POULET \$12.9

Sushi or sashimi

ANGUILLE

Nigiri (2 pieces)

ANGUILLE \$6.5

Les plats

POULET AU CURRY JAPONAIS \$7.1

Hauptgerichte

SECOUEZ LE TERIYAKI \$20.5

Les accompagnements

RIZ NATURE \$2.2

Plateaux

PLATEAU D \$21.6

Table d'hote du midi

SPÉCIAL DU CHEF \$28.1

Specialites maison

SAUMON TATAKI \$21.6

California x6

SAUMON AVOCAT ST-MORET \$7.1

Maki x6

ST-MORET \$5.4

Nos signatures - bowls

DAURADE \$5.4

Menu Wasabi



Main course

| | |
|-----------------------|--------|
| YAKITORI DE BOEUF X 2 | \$7.6 |
| TATAKI THÔN | \$22.7 |

Hors d'oeuvres

| | |
|--------------|-------|
| SOUPE MISO | \$3.3 |
| RIZ VINAIGRÉ | \$2.7 |

Accompagnements

| | |
|-----------------|--------|
| FROMAGE CHEDDAR | \$11.8 |
| RIZ MAISON | \$3.8 |

Temaki (servis par 1 pièce)

| | |
|---------------|-------|
| SAUMON AVOCAT | \$6.5 |
| THON AVOCAT | \$7.1 |

Specials rolls

| | |
|-------------|--------|
| CRUNCHEES | \$14.0 |
| EYES DRAGON | \$8.2 |
| MAKI CHAUD | \$12.9 |

Brochettes

| | |
|--------------------------|-------|
| YAKITORI DE POULETX 3 | \$6.5 |
| YAKITORI DE SAUMON X 2 | \$7.6 |
| YAKITORI DE CREVETTE X 2 | \$9.2 |

Ces types de plats sont servis

| |
|----------|
| STEAK |
| NOUILLES |
| SOUPE |

Sashimi

| | |
|-------------|--------|
| SAUMON X 10 | \$19.5 |
| THON X10 | \$21.6 |
| DAURADE X10 | \$19.5 |
| MIX X12 | \$23.8 |

Restaurant category

| |
|-------------|
| DESSERT |
| UN BARBECUE |
| VÉGÉTARIEN |
| COCKTAIL |

Les plats sont préparés avec les ingrédients suivants

| |
|---------|
| BŒUF |
| LÉGUMES |
| RIZ |
| MISO |

Nos californias (x6)

| | |
|-----------------------------|-------|
| CRABE AVOCAT MAYONNAISE | \$6.5 |
| THON CUIT AVOCAT MAYONNAISE | \$6.5 |
| BEIGNET SAUMON AVOCAT EPICÉ | \$8.2 |
| BEIGNET DE CREVETTE AVOCAT | \$8.2 |
| VÉGÉTARIEN CACAHUÈTES | \$6.5 |

Plat chaud

| | |
|---|--------|
| BULGOGI BOEUF (SERVI AU MINIMUM 2 PERS) | \$45.4 |
| BULGOGI IMPÉRIAL (SERVI AU MINIMUM 2 PERS) | \$54.1 |
| BULGOGI WAGYU AUSTRALIE (SERVI AU MINIMUM 2 PERS) | \$70.5 |

Menu Wasabi



| | |
|---------------------|--------|
| YAKISOBA AU SAUMON | \$17.3 |
| YAKISOBA AU ANGUILE | \$18.4 |
| BENTO VÉGÉTARIEN | \$22.7 |

Plateaux sushis

| | |
|------------------------------|--------|
| PLATEAU A | \$20.5 |
| PLATEAU B | \$19.5 |
| PLATEAU C | \$20.5 |
| PLATEAU WASABI 1 | \$28.1 |
| PLATEAU WASABI 2 | \$30.3 |
| PLATEAU WASABI 3- À PARTAGER | \$60.8 |

Entree

| | |
|-------------------------|-------|
| GYOZA AU POULET X5 | \$7.6 |
| GYOZA AU CREVETTE X5 | \$9.2 |
| CHOUX BLANC | \$3.3 |
| ÉDAMAME TEVE DE SOG | \$6.0 |
| SALADE WAKAME ALGUES | \$7.1 |
| ROLL D'ÉTÉ AU SAUMON X6 | \$9.2 |

| | |
|--|--------|
| EBIT FRIT X 4 | \$9.2 |
| SALADE CALAMAR ET LÉGUME | \$9.2 |
| NEMS AU BOEUF X4 | \$10.8 |
| NEMS AUX FRUITS DE MER X3 | \$10.8 |
| KARAAGE X6 NUGGETS DE POULET JAPONAIS | \$9.7 |

Sushi

| | |
|---------------------------|-------|
| SAUMON AU CURRY X2 | \$7.5 |
| SAUMON X2 | \$4.5 |
| SAUMON SNACKE X2 | \$7.5 |
| THON X2 | \$5.1 |
| THON AUX TRUFFES NOIRS X2 | \$7.5 |
| DAURADE X2 | \$4.5 |
| DAURADE YUZU X2 | \$6.4 |
| DAURADE PIMENTÉ X2 | \$6.4 |
| CREVETTE CUITE X2 | \$4.5 |
| ANGUILLE X2 | \$6.5 |
| OEUFS DE TRUITE X2 | \$7.6 |

Menu Wasabi



Wasabi

26 rue du Rouet, 13006
Marseille, France

Heures d'ouverture:

Lundi 12:00-14:00
Mardi 12:00-14:00
Mercredi 12:00-14:00
Jeudi 12:00-14:00
Vendredi 12:00-14:00
Samedi 12:00-14:00

Fait avec [lacarte.menu](https://www.lacarte.menu)

