

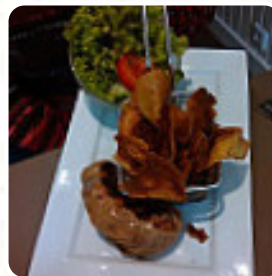
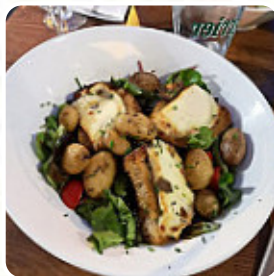
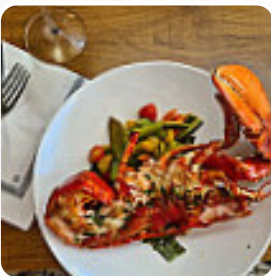


## *Menu Le Belem*

<https://lacarte.menu>

29 quai de la Poitheviniere, 17410 Saint Martin de Re, Ile de Re, France, Saint-Martin-de-Ré

(+33)546095656,(+33)0546095656



Sur ce site internet, tu trouveras le **menu complet** [menu](#) de **Le Belem** de Saint-Martin-de-Ré. Actuellement, 37 repas et boissons sont disponibles. Pour les offres saisonnières ou hebdomadaires, veuillez contacter directement le propriétaire du restaurant. Tu peux également le contacter via son site internet. Ce que [User](#) aime dans Le Belem :

2eme fois dans ce restaurant, en terrasse un midi face au port.Très bien mangés (fruits de mer), service un peu long mais beaucoup de monde au mois d'août.A tester sans problème !. Ce que [User](#) n'aime pas dans Le Belem :

Pas évident de contenter petits et grands et là le compris est trouvé.Petite assiette de bulots tout à fait bien cuits.Pour les plus jeunes cheese burger très bons , bien garnis avec d'excellentes frites.Pour les grands sole meunière qui justifie son prix car excellente et filet de bar rôti au miel tout à fait succulent .Avant le rush le service est correct et effectivement dès que le monde arrive ça devient plus lon... [Lire plus](#). Le restaurant offre aussi la possibilité de s'installer à l'extérieur pour déguster un repas quand il fait beau, et dans les espaces accessibles, peuvent également venir des visiteurs en fauteuil roulant ou avec des handicaps physiologiques. Dans le temps présent certains pourraient peut-être songer à une alimentation plus saine ; précisément pour ces pensées, la carte du Le Belem offre une grande sélection de sains menus, et tu peux t'attendre à la délicieuse typique cuisine de fruits de mer. De plus, ce établissement te propose les menus typiques et l'atmosphère d'une *brasserie française*, Il est possible de se détendre au bar avec une **tirée à la pression** ou d'autres boissons alcoolisées et non alcoolisées.

# Menu Le Belem



## Salades

SALADE D'ACCOMPAGNEMENT

## Pizza

PIZZA GRANDE

## Plats d'accompagnement

POMMES

## Sauces

SALSA

## Plats de bœuf

FILET MIGNON

## Dessert

GLACE À LA VANILLE

## Menus de sushis

ENTRÉE

## Crème glacée

VANILLE

## French fries

FRITES

## Noodle

CRABE

## Sweets & desserts

TARTE AUX POMMES

## Drinks

BOISSONS

## Seasonal testing

FOIE GRAS

## Boissons alcoolisées

BIÈRE

HUGO

## Burgers

BURGER AU FROMAGE

HAMBURGER

## Restaurant category

BAR

FRENCH

DESSERT

**Les plats sont préparés avec les ingrédients suivants**

CANARD

FRUIT DE MER

POMME

FROMAGE

BŒUF

VIANDE

**Ces types de plats sont servis**



DESSERTS

BURGER

FILET

# *Menu Le Belem*

**POISSON**

**SOUPE**

**LA MORUE**

**MOULES**

**HUÎTRES**

**GLACE**

**PAIN**



# Menu Le Belem



## Le Belem

29 quai de la Poitheviniere,  
17410 Saint Martin de Re, Ile de  
Re, France, Saint-Martin-de-Ré

**Heures d'ouverture:**

Fait avec [lacarte.menu](https://www.lacarte.menu)

