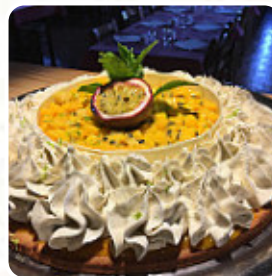




Menu L'Auberge de la Chaise Rouge

<https://lacarte.menu>

Haut Herberie, 49420 Pouance, France, Ombrée d'Anjou
(+33)624671881 - <http://www.lachaiserouge.fr/>



Ici, tu trouveras le menu de L'Auberge de la Chaise Rouge à [Ombrée d'Anjou](#). Actuellement, 18 repas et boissons sont au menu. Pour les **offres changeantes**, tu peux te renseigner par téléphone. Ce que [User](#) aime dans L'Auberge de la Chaise Rouge :

Cette auberge offre une cuisine de qualité grâce à son nouveau chef et ses produits du terroir. Le décor rustique avec des grandes tables est agréable. L'environnement est bucolique. Le plus est la salle de spectacle qui est intégrée à l'auberge. [Lire plus](#). Le établissement est accessible aux personnes à mobilité réduite et peut donc être utilisé même avec un fauteuil roulant ou des restrictions physiques, selon la météo on peut aussi bien s'asseoir dehors et prendre quelque chose à manger. Si tu as envie de douceurs sucrées, L'Auberge de la Chaise Rouge peut **facilement** t'apporter une solution avec ses délicieux desserts, les clients du restaurant sont également enthousiastes à propos de la complète diversité de spécialités de café et de thé que le restaurant propose. L'Auberge de la Chaise Rouge utilise beaucoup de facilement digestibles dans sa cuisine japonaise, du poisson et de la viande, Particulièrement délicieux sont également les *Sashimi* et délices comme le *Sashimi* de ce établissement.

Menu L'Auberge de la Chaise Rouge



Salades

SALADE D'ACCOMPAGNEMENT

Plats d'accompagnement

POMMES

Pizza

VERDURE

Dessert

SALADE DE FRUITS

Plats à base de riz

POULET

Café

CAFÉ

Drinks

BOISSONS

sauces

SAUCE

Menu poulet tikka salade - (prix avec la boîte 9.90CHF)

SALADE

Seasonal testing

FOIE GRAS

Ces types de plats sont servis



DESSERTS

SALADE

POISSON

Les plats sont préparés avec les ingrédients suivants

CARAMEL

CHAMPIGNONS

FROMAGES

FROMAGE

POULET

Menu L'Auberge de la Chaise Rouge



L'Auberge de la Chaise Rouge

Haut Herberie, 49420 Pouance,
France, Ombrée d'Anjou

Heures d'ouverture:
Mardi 12:00-13:45
Mercredi 12:00-13:45
Jeudi 12:00-13:45
Vendredi 12:00-13:30

Fait avec [lacarte.menu](https://www.lacarte.menu)

