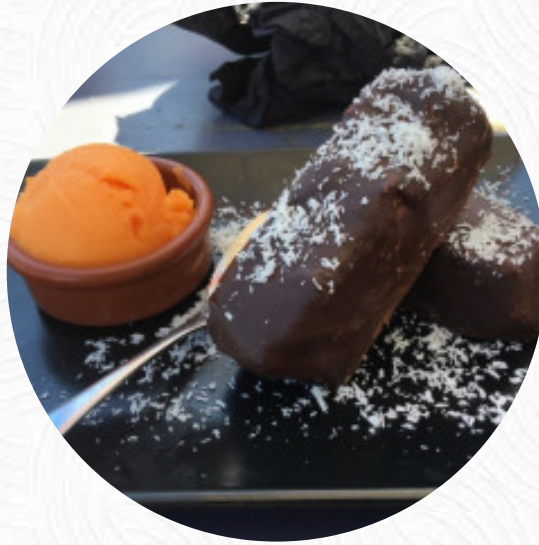


CAFÉ SOCIAL

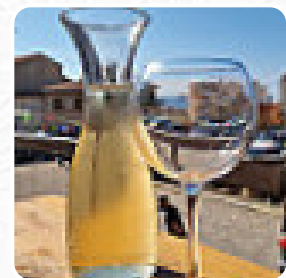
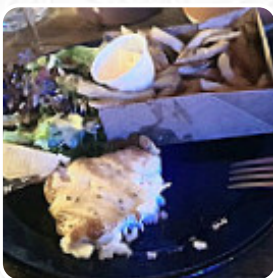


Menu Le Cafe Social

<https://lacarte.menu>

35 rue Villaret Joyeuse, 34200 Sète, France, Sète

+33467745479,+33890719586 - <http://www.facebook.com/Caf%C3%A9-Social-S%C3%A8te-225817917437188>



Un complet [menu](#) de Le Cafe Social de Sète avec tous les 24 repas et boissons se trouve ici au menu. Le Café Social, situé dans le quartier pittoresque de la ville de Sète, est à la fois un lieu de détente après une balade nocturne et un restaurant-bar prisé des habitants et touristes. Malgré un service parfois lent, l'ambiance est décontractée. Les tapas copieuses et abordables sont à ne pas manquer, notamment le porc ibérique et les frites maison. Le cadre et l'accueil chaleureux compensent quelques points faibles, comme la qualité du café. Un lieu incontournable pour déguster des produits locaux dans une atmosphère conviviale.

Menu Le Cafe Social



Fruits De Mer

POULPE ET ORZO

Entrées & Salades

FRITES

Sauces

AÏOLI

Apéritif

TARTARE

Antipasti - Entrées

CARPACCIO

Boissons Chaudes

CAFÉ

Boissons

BIÈRE

BOISSONS

Catégorie De Restaurant

MÉDITERRANÉEN

FRANÇAIS

ITALIEN

DESSERT

Ces Types De Plats Sont Servis

HAMBURGER

POISSON

HUÎTRES

GLACE

DESSERTS

Ingrédients Utilisés



VIANDE DE PORC

CAMEMBERT

LARD

THON

COURGETTES

CREVETTE

SAUMON

Le Cafe Social

35 rue Villaret Joyeuse, 34200
Sete, France, Sète

Heures d'ouverture:
Dimanche 18:00-00:00
Lundi 18:00-02:00
Mardi 18:00-02:00
Mercredi 18:00-02:00
Jeudi 18:00-02:00
Vendredi 18:00-02:00
Samedi 18:00-02:00

Fait avec lacarte.menu

