

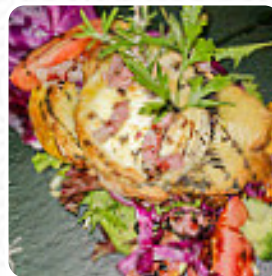


Menu O2la O Deux La

<https://lacarte.menu>

Place Des Esclafidous, Nîmes, France

(+33)466050635 - <http://www.odeuxla.fr/%23reserver>



[La carte](#) du O2la O Deux La de Nîmes contient environ 42 différents repas et boissons. En général tu paies environ 20 € pour un plat / une boisson. Ce que [User](#) aime dans O2la O Deux La : Très belle réception et service. Légère et chaleureuse, bien présentée. Les vins proposés sont ceux de la région et c'est merveilleux. Cependant, c'est un peu cher, malgré la réduction de 30%, mais nous avons choisi de déjeuner sur la carte. L'endroit est très agréable. [Lire plus](#). Ce que [User](#) n'aime pas dans O2la O Deux La : Expérience surréaliste. j'y suis allée à la lecture des avis. Le sujet vient des serveurs qui n'ont aucune connaissance des vins, dommage. J'ai signalé une allergie la serveuse ne l'a pas pris en compte, voir c'est moqué de moi. Vraiment dommage, la bonne cuisine du chef passe aux oubliettes face à la bêtise des serveurs. [Lire plus](#). Le W-LAN du local est disponible gratuitement. Au O2la O Deux La de Nîmes, tu as la possibilité de déguster de **fins plats végétariens à manger**, dans lesquels aucune trace de viande ou de poisson d'origine animale n'a été traitée, et tu peux t'attendre à la typique succulente cuisine française. En outre, ce restaurant te présente les mets caractéristiques ainsi que l'atmosphère d'une **brasserie française**, Tu peux prendre du temps pour toi au bar avec une fraîchement tirée ou d'autres boissons alcoolisées et non alcoolisées.

Menu O2la O Deux La



Cocktails

MOJITO

Aperitif

COUPE DE CHAMPAGNE \$9.8

Alcoholic beverages

BOUTEILLE DE CHAMPAGNE \$76.1

Bottles of wine & water

BOUTEILLE DE VIN \$20.6

Café

CAFÉ \$2.7

Plat

TARTARE DE BŒUF COUPÉ AU
COUTEAU \$34.8

Menu procope

ENTRÉE PLAT OU PLAT DESSERT \$17.3

Drinks

BOISSONS

Menu entrée-plat-dessert

ENTRÉE+PLAT+DESSERT \$20.5

Entrées/tapas

GASPACHO DE SAISON \$16.3

La carte du soir - les fromages

ASSORTIMENT DE FROMAGES \$14.1

Non classé

ASSIETTE ENFANT \$9.7

Restaurant category

DESSERT

FRENCH

Boissons



DOLLY

UN VERRE DE VIN \$4.2

UNE DEMI-BOUTEILLE
D'EAU \$2.7

UNE BOUTEILLE D'EAU \$6.0

Menu o délice

NOS PLATS ET SUGGESTIONS DU JOUR

NOS DESSERTS ET SUGGESTIONS DU
JOUR

NOS ENTRÉES ET SUGGESTIONS DU
JOUR

Starter

ROTÎ DE CAMEMBERT SUR SON
LIT DE POMMES DE TERRE \$20.6

CROUSTILLANT DE SCAMPIS
SAUCE TARTARE \$22.8

TARTE TATIN ÉCHALOTTES ET
TOMATES CONFITES \$23.9

CARPACCIO DE TOMATE ET
BURRATA, CROUSTILLANT DE
JAMBON \$19.6

Main course

FILET DE SAINT PIERRE JUSTE
CUIT À LA NACRE \$34.8

FILET DE ROUGET BARBET \$31.5

Menu O2la O Deux La



POITRINE DE VEAU CONFITE ET
SNACKÉE \$30.4

ROULADE DE VOLAILLE AU
CITRON VERT ET CITRONNELLE \$29.3

ASSIETTE DE FROMAGES \$12.0

Menu soir et midi

MENU DÉCOUVERTE 4 PLATS \$42.4

ENTRÉE PLAT OU PLAT DESSERT
AVEC 4 CHOIX DIFFÉRENT \$32.5

MENU DÉGUSTATION 7 PLATS \$53.3

ENTRÉE+PLAT+DESSERT AVEC 4
CHOIX DIFFÉRENT \$37.9

Ces types de plats sont servis

PAIN

POISSON

DESSERTS

STEAK

Dessert

SABLÉ CITRON, CRÈME CITRON \$9.8

CRÈME BRÛLÉE CACAO \$9.8

MOUSSE EXOTIQUE DE MANGUE \$9.8

TARTELETTE POMME POIRE AU
GOÛT ACIDULÉ \$12.0

Menu O2la O Deux La



O2la O Deux La

Place Des Esclafidous, Nîmes,
France

Heures d'ouverture:

Lundi 12:00-14:00 19:00-22:00

Mardi 12:00-14:00 19:00-22:00

Mercredi 12:00-14:00 19:00-22:00

Jeudi 12:00-14:00 19:00-22:00

Vendredi 12:00-14:00 19:00-22:00

Samedi 19:00-22:00

Fait avec [lacarte.menu](https://www.lacarte.menu)

