

L'ÉPICERIE

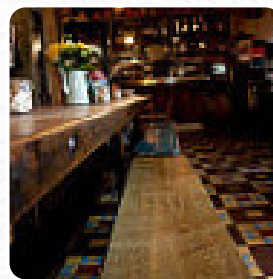


Menu L'Épicerie

<https://lacarte.menu>

6 rue du Vieux Seigle, 67000, Strasbourg, France

(+33)388325241,(+33)890719805 - <http://www.lepicerie-strasbourg.com/>



Sur ce page web, tu trouveras le *menu complet* [menu](#) de L'Épicerie de Strasbourg. Actuellement, 36 repas et boissons sont disponibles. Pour les **offres saisonnières ou hebdomadaires**, veuillez contacter directement le propriétaire du restaurant. Tu peux également le contacter via son site internet. Ce que [User](#) n'aime pas dans L'Épicerie :

Nous voulions boire un verre sur la terrasse, mais nous devons manger quelque chose; la licence exige. Nous avons des prix du fromage. quantité: beaucoup, même trop. qualité: bonne pour la plupart des types proposés. Mais le prix est un peu élevé pour une table érigée dans la rue piétonne. Très bon service même si un peu lent. Pas de coups de cœur, pas de déception. [Lire plus](#). Quand la météo est beau, tu peux aussi manger au grand air. Des mets typiquement européens, c'est ce que propose le L'Épicerie de Strasbourg, les invités du restaurant prennent aussi en compte la complète diversité de spécialités de café et de thé que le restaurant propose. Il y a des morceaux sucrés, des gâteaux et des petits snacks ainsi que des boissons froides et chaudes, et tu peux t'attendre à la typique succulente **cuisine française**.

Menu L'Épicerie

Salades

SALADE D'ACCOMPAGNEMENT

Pizza

SPÉCIAL PIZZAS

Plats d'accompagnement

CORNICHONS

Toast

GRILLER

Starter

GRANDS BOLS DE SOUP

Main course

TARTINE DE RIETTE AVEC SALADE

Mjams süße verführung

GARNITURES

Pizza snacks

PAIN AU FROMAGE

Boissons chaudes

THÉ

Café

CAFÉ

Drinks

BOISSONS

Dessert

MAISON DES DESSERTS

CRÈME CARAMEL

Restaurant category



VÉGÉTARIEN

COCKTAIL

FRENCH

Ces types de plats sont servis

SOUPE

SALADE

TOSTADAS

PANINI

DESSERTS

PAIN

Les plats sont préparés avec les ingrédients suivants



JAMBON

TOMATES

LACHS

BŒUF

CHÉRI

CANARD

POMME

NUTELLA

CARAMEL

FROMAGE

PÂTES MOZZARELLA

FROMAGES

Menu *L'Épicerie*



L'Épicerie

6 rue du Vieux Seigle, 67000,
Strasbourg, France

Heures d'ouverture:

Lundi 11:30 -01:30
Mardi 11:30 -01:30
Mercredi 11:30 -01:30
Jeudi 11:30 -01:30
Vendredi 11:30 -01:30
Samedi 11:30 -01:30
Dimanche 11:30 -01:30

Fait avec [lacarte.menu](https://www.lacarte.menu)

