 Lien par code QR  
vers le menu de Au  
Moulin de la  
Wantzenau

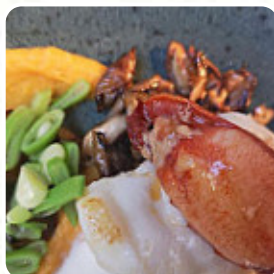


## ***Menu Au Moulin de la Wantzenau***

<https://lacarte.menu>

2 impasse du Moulin, 67610 La Wantzenau, Strasbourg, France

(+33)388962001,(+33)890719833 - <http://www.restaurant-moulin-wantzenau.fr>



Un complet [menu](#) de Au Moulin de la Wantzenau de La Wantzenau avec tous les 19 plats et boissons se trouve ici au menu. Pour les **offres saisonnières ou hebdomadaires**, veuillez appeler ou utiliser les coordonnées sur le site internet pour contacter le propriétaire. Ce que [User](#) aime dans Au Moulin de la Wantzenau : Déjeuner avec un collègue en terrasse profitant d'un cadre sympathique, du calme, du temps estival et d'une excellente cuisine. La carte des vins est également remarquable. Un menu du midi à un prix tout à fait raisonnable. Une excellent adresse. [Lire plus](#). Ce que [User](#) n'aime pas dans Au Moulin de la Wantzenau : Il est vrai quelques bons plats mais on vous demande gentiment de quitter à une certaine heure. Aucun esprit commercial vis à vis du client et encore moins du respect. Avec un état d'esprit de ce genre, nous n'y retournerons plus. Dommage que le patron ne respecte pas ses clients. L'endroit est magnifique et peut être joué t il sur cela. [Lire plus](#). Le établissement et ses lieux sont accessibles aux personnes à mobilité réduite ce qui permet une utilisation avec un fauteuil roulant ou des restrictions physiques atteignables, et il y a du W-LAN sans frais. Si le temps le permet, tu peux aussi te faire servir en plein air. Le Au Moulin de la Wantzenau de La Wantzenau fournit des *mets typiques de l'ensemble du continent européen*, et tu as le droit de t'attendre à la raffinée typique cuisine de fruits de mer. Bien sûr, nous ne devons pas oublier la vaste choix de **spécialités de café et de thé** dans ce restaurant, de plus, les délicieux desserts de la maison brillent non seulement sur les assiettes des enfants et dans leurs yeux.

# *Menu Au Moulin de la Wantzenau*



## *Boissons non alcoolisées*

CITRON

## *Extras*

PATATES DOUCES

## *Pizza*

VERDURE

## *Plats d'accompagnement*

POMMES

## *Antipasti - entrées*

CARPACCIO

## *French fries*

FRITES

## *Individual items*

BISCUIT

## *Café*

CAFÉ

## *Drinks*

BOISSONS

## *Vegetable or hand roll*

ASPERGES

## *Seasonal testing*

FOIE GRAS

## *Ces types de plats sont servis*

SALADE

## *Salades*

SALADE

SALADE D'ACCOMPAGNEMENT

## *Restaurant category*

DESSERT

FRENCH

## *Les plats sont préparés avec les ingrédients suivants*

PATATES

PATATES

FROMAGE

# *Menu Au Moulin de la Wantzenau*



## *Au Moulin de la Wantzenau*

2 impasse du Moulin, 67610 La  
Wantzenau, Strasbourg, France

### **Heures d'ouverture:**

Mercredi 12:00 -14:00 19:00  
-21:30

Jeudi 12:00 -14:00 19:00 -21:30

Vendredi 12:00 -14:00 19:00  
-21:30

Samedi 12:00 -14:00 19:00 -21:30

Dimanche 12:00 -14:00

Fait avec [lacarte.menu](https://www.lacarte.menu)

