



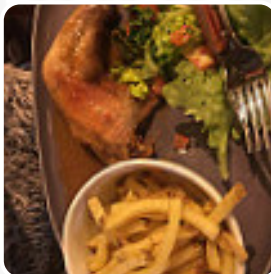
Menu A la comete

<https://lacarte.menu>

102 avenue de Fontainebleau, 94270 Kremlin Bicetre, France, Le Kremlin-Bicêtre

https://maps.google.de/maps?gws_rd=cr&um=1&ie=UTF-

[=X&geocode=KUdpXO59ceZHMVKLXS6knHIM&daddr=a&ved=0ahUKEwiJ9be_xevSAhWizxQKH](https://maps.google.de/maps?gws_rd=cr&um=1&ie=UTF-)



Ici, tu trouveras le [menu de A la comete](#) à Le Kremlin-Bicêtre. Actuellement, 14 menus et boissons sont sur la carte. Pour les offres saisonnières ou hebdomadaires, tu peux te renseigner par téléphone. Ce que [User](#) aime dans A la comete :

Un soir, ne voulant pas s'aventurer à nouveau dans le centre-ville pour chercher une place, ma femme et moi avons trouvé A La Comete. Pittoresque et sans prétention, c'était parfait pour une soirée tranquille sans coûter un bras et une jambe. La nourriture était très bonne et le service était rapide même si le serveur ne parlait pas anglais. Tout le monde au bar semblait être un local, donc l'ambiance était très déco... [Lire plus](#). Ce que [WÉ Well](#) n'aime pas dans A la comete :

Le serveur était très serviable et souriant. Il nous a rapidement servi et installé. Je salut son professionnalisme. Par contre, les frites de mon olat n'étaient pas bonne goût d'huile) soit cela est lié au pomme de terre choisi soit il faut changer l'huile. Je n'ai pas fini mon plat mais j'ai apprécié le cadre. [Lire plus](#). Avec un agréable temps, on peut même manger en plein air, et dans les locaux accessibles, peuvent également venir des invités en fauteuil roulant ou avec des handicaps physiologiques. Le A la comete de Le Kremlin-Bicêtre propose divers [délicieux plats français](#). De plus, la carte des boissons à cet endroit est exceptionnelle et propose une variété considérable et exhaustive de bières locales et internationales, qui valent définitivement le coup d'être essayées. Dans ce restaurant, il existe une grande diversité de spécialités de café et de thé à ne pas oublier, de plus, les [délicieux desserts](#) de la maison brillent non seulement sur les assiettes des enfants et dans leurs yeux.

Menu A la comete



Boissons alcoolisées

BIÈRE

Süße desserts

TIRAMISU

Snacks

PUCES

Plats de poisson

POISSON ET FRITES

Antipasti - entrées

CARPACCIO

French fries

FRITES

Drinks

BOISSONS

*Les plats sont préparés avec
les ingrédients suivants*

JAMBON

Restaurant category

FRENCH

BAR

Ces types de plats sont servis

POISSON

DESSERTS

SALADE

BURGER

Menu A la comete



A la comete

102 avenue de Fontainebleau,
94270 Kremlin Bicetre, France,
Le Kremlin-Bicêtre

Heures d'ouverture:

Fait avec [lacarte.menu](https://www.lacarte.menu)

