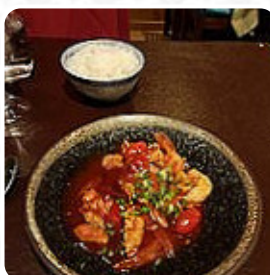




Menu La Thaïlandaise

<https://lacarte.menu>

1 rue de l'Avre, 75015 Paris, France, Paris 15e Arrondissement
(+33)145773678



Un complet menu de La Thaïlandaise de Paris 15e Arrondissement avec tous les **17** repas et boissons se trouve ici sur la carte. Pour les **offres saisonnières ou hebdomadaires**, veuillez appeler ou utiliser les coordonnées sur le site internet pour contacter le propriétaire. Ce que [User](#) aime dans La Thaïlandaise :

Dans ce petit établissement les plats sont agréablement préparés, et c'est bien là l'essentiel. Cependant il ne faut pas s'attendre à un grand confort pour les apprécier, car ici tout est confiné. L'accueil par le patron n'est pas très chaleureux. Nous avons malgré tout passé un bon moment. [Lire plus](#). Ce que [User](#) n'aime pas dans La Thaïlandaise :

Restaurant thai, vraiment petit, avec un patron très sympa et bon commerçant; bon service. La décoration intérieure est au plus simple, mais on trouve une place pour s'asseoir, dans ce resto tout en longueur. Carte d'inspiration thai avec un peu de laotien; Correctement cuisiné, à la façon plutôt familiale. Bon rapport qualité/prix [Lire plus](#). Avec un bon temps, on peut même manger à l'extérieur. Les visiteurs adorent quand la cuisine asiatique rencontre un peu de créativité. C'est exactement ce que tu peux attendre au La Thaïlandaise de Paris 15e Arrondissement, avec sa non conventionnelle cuisine fusion asiatique - le mélange parfait de traditionnel rencontre le monde aventureux de la cuisine fusion. De plus, les enchanteurs desserts du restaurant brillent non seulement sur les assiettes des enfants et dans les yeux des enfants. Si tu es du genre à aimer les plats exotiques, alors essaye les *plats thaïlandais*, les invités du établissement sont également enthousiastes à propos de la grande diversité de spécialités de café et de thé que le restaurant propose.

Menu La Thaïlandaise



Boissons alcoolisées

AMÉRICAIN

Meals - angebote

REPAS DE FAMILLE

Sopas y potages

SOUPE DE POLLO

Restaurant category

VÉGÉTARIEN

FRENCH

AMÉRICAIN

DESSERT

Les plats sont préparés avec les ingrédients suivants



POULET

RIZ

LÉGUMES

BŒUF

COQUILLES SAINT-JACQUES

Ces types de plats sont servis

GLACE

PÂTES

SOUPE

SALADE

DESSERTS

Menu La Thaïlandaise



La Thaïlandaise

1 rue de l'Avre, 75015 Paris,
France, Paris 15e
Arrondissement

Heures d'ouverture:
Lundi 12:00 - 22:30
Mardi 12:00 - 22:30
Mercredi 12:00 - 22:30
Jeudi 12:00 - 22:30
Vendredi 12:00 - 22:30

Fait avec [lacarte.menu](https://www.lacarte.menu)

