

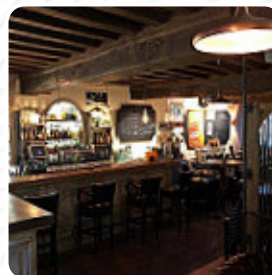
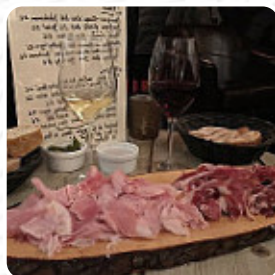
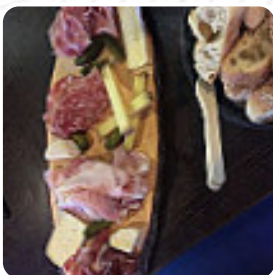


Menu Le Bout Du Monde

<https://lacarte.menu>

7 rue du Faubourg Madeleine, 21200, Beaune, France

(+33)681519571, (+33)890719953, (+33)380240452 - <https://www.bdm-beaune.com/>



Ici, tu trouveras le menu de Le Bout Du Monde à Beaune. Actuellement, **12 mets et boissons** sont sur la carte. Pour les *offres saisonnières ou hebdomadaires*, tu peux te renseigner par téléphone. Ce que [User](#) aime dans Le Bout Du Monde :

En vacances en Bourgogne, il peut être difficile de trouver le bon endroit pour prendre un bon verre de vin. Il y en a beaucoup à Beaune, mais certains d'entre eux semblent les lieux de rencontre les plus touristiques. Ce lieu respire une sorte de calme, de qualité, c'est sobre. La carte des vins est énorme, le choix au verre est sympa. Ils servent des plats simples. Cependant, je pourrais passer des soirées entières... [Lire plus](#). Ce que [Christophe VIEU](#) n'aime pas dans Le Bout Du Monde :

Bel endroit avec une très bonne ambiance. Service au top. Par contre, en dehors de la planche mixte qui était correcte, tout le reste consommé (falafel, potatoes, brownie... est à revoir !! Dommage... [Lire plus](#). Le restaurant et ses espaces sont accessibles aux personnes à mobilité réduite ce qui permet une utilisation avec un fauteuil roulant ou des handicaps physiques utilisables, selon la situation météorologique on peut aussi bien s'asseoir dehors et prendre quelque chose à manger. Pour ceux qui veulent boire une bière après la sortie du bureau et s'asseoir avec des amis, Le Bout Du Monde de Beaune est un bon bar, surtout avec les Tapas facile à manger, on ne peut rien du tout faire de mal car il y a quelque chose pour tous les goûts. Le regarder de différents événements sportifs et compétitions est pareillement l'un des points forts lors de la visite de ce [bar sportif](#), en outre, les invités du local apprécient la vaste choix des **spécialités de café et de thé** que le restaurant propose.

Menu Le Bout Du Monde



Boissons alcoolisées

BIÈRE

Pizza

PIZZA GRANDE

Boissons

UN VERRE DE VIN

Dessert

PLATEAU À FROMAGE

Starters

CHARCUTERIE

Cocktails

MOJITO

Drinks

BOISSONS

Restaurant category

BAR

COCKTAIL

*Les plats sont préparés avec
les ingrédients suivants*

FROMAGES

FROMAGE

Menu Le Bout Du Monde



Le Bout Du Monde

7 rue du Faubourg Madeleine,
21200, Beaune, France

Heures d'ouverture:
Mardi 18:00 -22:30
Mercredi 18:00 -22:30
Jeudi 18:00 -01:00
Vendredi 18:00 -01:30
Samedi 18:00 -01:30

Fait avec [lacarte.menu](https://www.lacarte.menu)

