

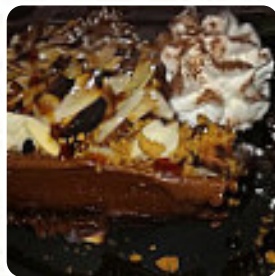
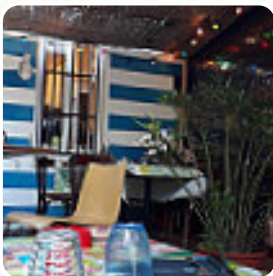


Menu Au Gai Pecheur

<https://lacarte.menu>

67 Route d Albi, 31200, Toulouse, France

(+33)561636617,(+33)890210142 - <https://www.gaipecheur.fr/>



Sur ce site web, tu trouveras le menu complet menu de Au Gai Pecheur de Toulouse. Actuellement, 15 plats et boissons sont disponibles. Pour les offres changeantes, veuillez contacter directement le propriétaire du restaurant. Tu peux également le contacter via son site internet. Ce que [User](#) aime dans Au Gai Pecheur : L'extérieur et l'emplacement peuvent faire douter d'y passer un bon moment. Mais ne restez pas sur le seuil sauf à vouloir rater une bonne soirée. Alors oui, c'est pas super économique, mais c'est pas abusif non plus. Le service est génial, décontracté et super efficace. La cuisine est originale, bien pensée, généreuse. Le cadre "cantine rétro" évite le cliché mode bobo. Tout sonne juste. Alors merci !Ps: la musique... [Lire plus](#). Ce que [User](#) n'aime pas dans Au Gai Pecheur :

Le cadre bucolique même si en coin de rue et ouverture sur une autre rue tranquille Deco type brocante qui donne un petit air familial ds lequel on se sent bien ... un peu comme chez soiNous avons opté pour le bar à la plancha ... Et le banoffee en dessert Cuisson un peu hésitante du bar qui n'avait pas été assez décongelé semble t il pour 2 assiettes mais goûteux du reste Accompagnement modeste une traînée de purée d... [Lire plus](#). Avec un agréable temps, on peut même manger à l'extérieur. Au Gai Pecheur de Toulouse est un café détendu, où tu peux prendre une petite collation ou un gâteau avec un **café chaud** ou un **chocolat chaud**, De plus, les sucrés desserts du établissement brillent non seulement sur les assiettes des enfants et dans les yeux des enfants. Après le repas (ou pendant), tu peux aussi te détendre au bar avec une boisson alcoolisée ou non-alcoolisée, les visiteurs du établissement prennent aussi en compte la grande sélection de **spécialités de café et de thé** que le restaurant propose.

Menu Au Gai Pecheur



Boissons alcoolisées

BIÈRE

Dessert

PLATEAU À FROMAGE

Starters

CHARCUTERIE

Café

CAFÉ

Seasonal testing

FOIE GRAS

Ces types de plats sont servis

POISSON

DESSERTS

Restaurant category

BAR

DESSERT

VÉGÉTARIEN

Les plats sont préparés avec les ingrédients suivants

FRUIT

PETITS POIS

ŒUF

NOIX DE COCO

FROMAGE

Menu Au Gai Pêcheur



Au Gai Pêcheur

67 Route d Albi, 31200, Toulouse,
France

Heures d'ouverture:

Lundi 10:00-15:30

Mardi 10:00-15:30 18:30-00:00

Mercredi 10:00-15:30 18:30-00:00

Jeudi 10:00-15:30 18:30-00:00

Vendredi 10:00-15:30 18:30-00:00

Fait avec [lacarte.menu](https://www.lacarte.menu)

