

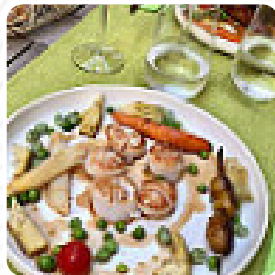


## *Menu La part des Anges*

<https://lacarte.menu>

13 Place de la Cathedrale, 64400, Oloron-Sainte-Marie, France

(+33)559360196,(+33)553683100 - <http://www.facebook.com/partdesangesoloron>



Sur ce page web, tu trouveras le menu complet menu de La part des Anges de Oloron-Sainte-Marie. Actuellement, **17** repas et boissons sont disponibles. Pour les offres changeantes, veuillez contacter directement le propriétaire du restaurant. Tu peux également le contacter via son site internet. Les lieux dans le restaurant sont accessibles aux personnes à mobilité réduite et peuvent être utilisés même avec un fauteuil roulant ou des handicaps physiologiques, selon la météo on peut aussi bien s'asseoir dehors et se faire servir. Le La part des Anges de [Oloron-Sainte-Marie](#) a des plats typiques de l'Europe à son menu, de plus, les savoureux desserts du restaurant brillent non seulement dans les yeux des petits invités. Enfin, le restaurant offre également une diversité de *délicieux* plats, qui sont absolument dignes d'essayer, Tu peux aussi te réjouir de la typique savoureuse **cuisine française**.

# *Menu La part des Anges*



## *Pizza*

SPÉCIAL PIZZAS

## *Menus de sushis*

ENTRÉE

## *Saucen, chutneys & extras*

SAUCE

## *sauces*

SAUCE

## *Seasonal testing*

FOIE GRAS

## *Restaurant category*

FRENCH

DESSERT

*Les plats sont préparés avec  
les ingrédients suivants*

VIANDE

CHOCOLAT

BŒUF

CANARD

FRUIT

*Ces types de plats sont servis*

DESSERTS

GLACE

SALADE

STEAK

POISSON

# *Menu La part des Anges*



## *La part des Anges*

13 Place de la Cathedrale,  
64400, Oloron-Sainte-Marie,  
France

**Heures d'ouverture:**

Fait avec [lacarte.menu](https://www.lacarte.menu)

