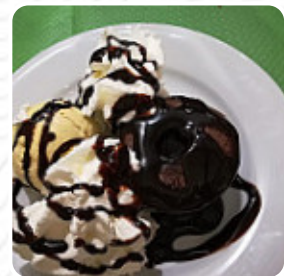
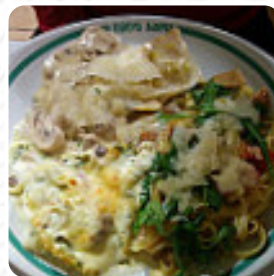




## ***Menu Spiga d'Oro***

<https://lacarte.menu>

85 rue Jean Bleuzen, 92170 Vanves, France  
(+33)147362200



Ici, tu trouveras le [menu de Spiga d'Oro](#) à Vanves. Actuellement, 15 menus et boissons sont au menu. Pour les [offres changeantes](#), tu peux te renseigner par téléphone. Ce que [User](#) aime dans Spiga d'Oro :

Véritable restaurant italien, pizza, pâtes, viandes, produits de la mer... Tout est frais ! Les plats du jour sont abordables (9€-15€) et copieux, la pizzeria généreuse, midi ou soir, les prix sont très corrects. [Lire plus](#). Ce que [User](#) n'aime pas dans Spiga d'Oro :

Un avis mitigé pour cette pizzeria qui propose de bonnes pizzas, moyennement copieuses et des pâtes moins réussies. Une salle assez bruyante et un service cordial. Pas la meilleure adresse de pizzeria mais correct. [Lire plus](#). Le café offre aussi la possibilité de s'installer à l'extérieur pour se restaurer quand il fait bon. Le Spiga d'Oro originaire de Vanves offre différents délicieux plats de fruits de mer menus, les invités du restaurant aiment aussi la grande sélection de **spécialités de café et de thé** que le local a à offrir. Il y a aussi des pizzas savoureuses, qui sont cuites sorties du four selon une méthode traditionnelle, tu n'auras pas seulement une vue attrayante sur les délicieux mets préparés avoir, mais tu auras aussi une vue magnifique sur certaines des attractions locales **monuments** offerts ici.

# *Menu Spiga d'Oro*



## *Salades*

THON

## *Pasta*

CARBONARA

## *Süße desserts*

TIRAMISU

## *Plats d'accompagnement*

POMMES

## *Tapas*

AUBERGINE

## *Sweets & desserts*

TARTE AUX POMMES

## *Restaurant category*

ITALIEN

## *Ces types de plats sont servis*

PIZZA

PÂTES

DESSERTS

## *Les plats sont préparés avec les ingrédients suivants*

THON

PATATES

POMME

FROMAGE

# ***Menu Spiga d'Oro***



## ***Spiga d'Oro***

85 rue Jean Bleuzen, 92170  
Vanves, France

**Heures d'ouverture:**

Fait avec [lacarte.menu](https://www.lacarte.menu)

