

Menu Le Plomb du Cantal

<https://lacarte.menu>

4 boulevard Saint Denis, 75010 Paris, France

(+33)142080111,(+33)890210171,(+33)890210972 - <http://www.leplombducantal.com>



Ici, tu trouveras le [menu](#) de **Le Plomb du Cantal** à Paris. Actuellement, **30** repas et boissons sont sur la carte. Pour les offres saisonnières ou hebdomadaires, tu peux te renseigner par téléphone. Ce que [User](#) aime dans Le Plomb du Cantal :

Un ami a suggéré que nous mangions ici et a dit d'essayer l'aligot qui est un favori local. En fait, je l'ai préféré aux salades mais ce n'est probablement pas l'option la plus saine. Mon conseil si vous mangez ici, sautez le déjeuner. Les portions sont énormes. Ce n'est pas la nourriture la plus sophistiquée cependant, cet endroit ne se vend pas comme une expérience gastronomique française. Les salades sont si grand... [Lire plus](#). Le café offre aussi la possibilité de s'installer à l'extérieur pour manger quand il fait bon, et dans les locaux accessibles, peuvent également venir des visiteurs en fauteuil roulant ou avec des limitations physiques. divers raffinés plats français sont servis au Le Plomb du Cantal de Paris, le établissement offre aussi des mets de l'environnement européen. Après le repas (ou pendant), tu as l'option de encore te détendre au bar avec une *boisson alcoolisée* ou *non alcoolisée*, Pourlepetitdéjeuner on sert ici un diversifié brunch.

Menu Le Plomb du Cantal

Salades

SALADE D'ACCOMPAGNEMENT

Végétarien

CHOU-FLEUR

Toast

GRILLER

Plats d'accompagnement

PURÉE

Crêpevariationen

JAMBON ET FROMAGE

Boissons alcoolisées

AMÉRICAIN

Beef

LES AMOUREUX DE LA VIANDE

French fries

FRITES

Omelette

OMELETTE

Pizzas de spécialité

LES VIANDES

Dessert

ASSIETTE DE FROMAGE

FLAN

Restaurant category

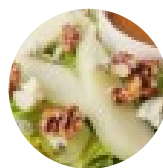
FRENCH

ITALIEN

AMÉRICAIN

DESSERT

Ces types de plats sont servis



SALADE

DESSERTS

STEAK

TOSTADAS

PAIN

Les plats sont préparés avec les ingrédients suivants



JAMBON

AIL

POMME

PATATES

VIANDE

CANARD

SAUCISSE

FROMAGE

BŒUF



Menu Le Plomb du Cantal



Le Plomb du Cantal

4 boulevard Saint Denis, 75010
Paris, France

Heures d'ouverture:
Lundi 07:00 -00:00
Mardi 07:00 -00:00
Mercredi 07:00 -00:00
Jeudi 07:00 -00:00
Vendredi 07:00 -00:00
Samedi 07:00 -00:00
Dimanche 07:00 -00:00

Fait avec [lacarte.menu](https://www.lacarte.menu)

