

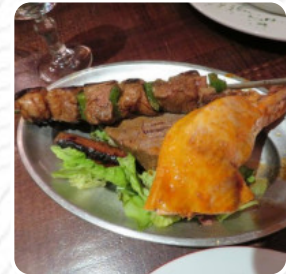


Menu Station Nord-Est

<https://lacarte.menu>

15 Rue 8 Mai 1945, 75010, 75010 Paris, France

(+33)140377416 - <http://plus.google.com/+RestaurantStationNordEstParis/>



Le menu de Station Nord-Est 's de Paris contient 27 plats. En moyenne un **repas** ou une **boisson** sur [la carte](#) coûte environ 9 €. Les catégories peuvent être consultées dans le menu ci-dessous. Ce que [User](#) aime dans Station Nord-Est :

Ma femme et moi nous promenions entre les gares du Nord et de l'Est lorsque nous avons décidé de nous asseoir ici pour satisfaire notre faim. Le service était excellent, merveilleux. Nous avons été très bien traités, et tout le personnel est très gentil. Les prix sont corrects, et les options incluent une variété de cuisine française. Bref, hautement recommandé, surtout si vous êtes à proximité des deux gares mentionn... [Lire plus](#). Ce que [User](#) n'aime pas dans Station Nord-Est :

Le couscous n'est ni mauvais, ni bon : il n'avait juste aucun goût. Au point que j'ai demandé à avoir du sel, histoire de relever un peu les saveurs fades. Pour la première fois, j'ai eu à demander à avoir de la harissa car elle n'est pas servie habituellement. Je reconnais avoir été assez surpris car c'est aussi la première fois que je tombe sur une harissa sans goût. Ensuite, je fais abstraction sur le propriétaire d... [Lire plus](#). Le restaurant propose le W-LAN gratuit pour ses clients, selon la situation météorologique on peut aussi bien s'asseoir dehors et prendre quelque chose à manger. Les espaces sur place sont accessibles et donc aucun problème pour les invités en fauteuil roulant ou avec des handicaps physiologiques. Es-tu à la recherche de *confiseries* ? Chez Station Nord-Est, tu trouveras des divins desserts qui satisferont certainement ton envie de satisfaire, le palais se réjouit également de **mets méditerranéens faciles** à digérer qui sont sur le menu. Le plaisir de différents événements sportifs est aussi un point fort lorsque tu es dans ce bar sportif. De plus, la carte des boissons de ce gastropub propose une bonne et surtout une complète sélection de bières de la région et du monde, qui valent définitivement le coup d'être essayées.

Menu Station Nord-Est



Boissons alcoolisées

BIÈRE

Süße desserts

TIRAMISU \$6.5

Mains

FILET

Dessert

TARTE FINE AUX POMMES \$6.5

Starters

AVOCAT CREVETTE \$7.1

Menus de sushis

ENTRÉE

Main course

GAMBAS GRILLÉES \$18.0

Al forno

LASAGNE

Boissons chaudes

THÉ

Entree

CALAMAR À L'ORIENTALE \$7.1

Unsere vorspeisen

TOMATE MOZZARELLA \$4.9

Café

CAFÉ

Fromages & desserts

MOELLEUX CHOCOLAT \$6.5

Pasta

BOLOGNAISE

SPAGHETTI BOLOGNAISE

Plat

SAUMON À L'OSEILLE \$14.2

ESCALOPE DE DINDE ST NORMANDE \$13.6

Restaurant category

BAR

FRENCH

Ces types de plats sont servis

SALADE

SPAGHETTI

AGNEAU

Les plats sont préparés avec les ingrédients suivants

FROMAGE

TOMATE

PÂTES MOZZARELLA

SAUCISSE

VIANDE

Menu Station Nord-Est



Station Nord-Est

15 Rue 8 Mai 1945, 75010,
75010 Paris, France

Heures d'ouverture:

Lundi 9:00-2:00
Mardi 9:00-2:00
Mercredi 9:00-2:00
Jeudi 9:00-2:00
Vendredi 9:00-2:00
Samedi 9:00-2:00

Fait avec [lacarte.menu](https://www.lacarte.menu)

