

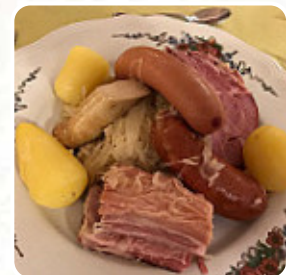
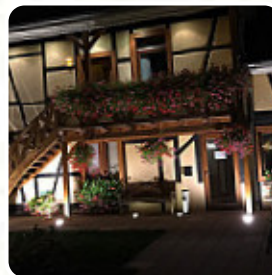


## ***Menu Hotel a L'Ancienne Poste***

<https://lacarte.menu>

82 rue Principale, 68390 Battenheim, France

(+33)389576285 - <http://www.ancienne-poste.com>



Un complet [menu](#) de Hotel a L'Ancienne Poste de Battenheim avec tous les 12 plats et boissons se trouve ici au menu. Pour les *offres changeantes*, veuillez appeler ou utiliser les coordonnées sur le site internet pour contacter le propriétaire. Ce que [User](#) aime dans Hotel a L'Ancienne Poste :

Ne connaissant pas l'hôtel, je ne juge que le restaurant. Bonne cuisine familiale et copieusement servie. Service agréable par des gens de métier. N'habitant pas loin, j'y vais de temps en temps et n'ai constaté aucun dérapage. Seul petit bémol, mais non rhédibitoire, ce sont les serviettes en papier.. [Lire plus](#). Ce que [User](#)

n'aime pas dans Hotel a L'Ancienne Poste :

La TERRINE était très sèche et la bouchée à la reine n'avait rien de maison, vin à la limite du consommable et un dessert maison avec pâte industrielle et pouding chimique...et repas difficiles à faire passer pour les convives...Toute la nuit!!!!Difficile de donner un avis favorable dans ces conditions....et surtout d'y remettre les pieds..... [Lire plus](#). Les lieux dans le restaurant sont accessibles aux personnes à mobilité réduite et peuvent être

utilisés même avec un fauteuil roulant ou des restrictions physiques, selon la situation météorologique on peut aussi bien s'asseoir dehors et manger. Au Hotel a L'Ancienne Poste de Battenheim, on propose divers **savoureux plats français**, de plus, les délicieuses gourmandises de ce établissement scintillent non seulement sur les assiettes des enfants et dans leurs yeux. En plus, tu peux demander de la cuisinée viande commander, De plus, la carte des boissons à cet endroit est exceptionnelle et propose une diversité considérable et exhaustive de bières locales et internationales, qui valent définitivement le coup d'être essayées.

# *Menu Hotel a L'Ancienne Poste*



## *Boissons alcoolisées*

ROSE

## *Schnitzel*

CORDON BLEU

## *Poisson*

SAUMON FUMÉ

## *Flammkuchen*

SAUMON

## *P.j. wings*

TRADITIONNEL

## *Restaurant category*

DESSERT

BAR

FRENCH

## *Les plats sont préparés avec*

BŒUF

PORC

CHOCOLAT

LACHS

# *Menu Hotel a L'Ancienne Poste*



## *Hotel a L'Ancienne Poste*

82 rue Principale, 68390  
Battenheim, France

**Heures d'ouverture:**  
Mercredi 12:00 - 00:00  
Jeudi 12:00 - 00:00  
Vendredi 12:00 - 00:00  
Samedi 12:00 - 00:00  
Dimanche 12:00 - 00:00

Fait avec [lacarte.menu](https://www.lacarte.menu)

