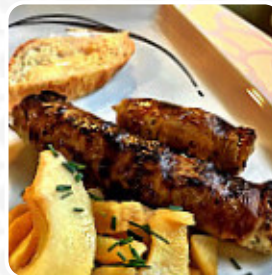




Menu Manoir de l'Acherie

<https://lacarte.menu>

37 r. Michel-de-l'Épinay, 50800 Villedieu-les-Poêles, Sainte-Cécile, France
(+33)233511387 - <http://www.manoir-acherie.fr/>



Ici, tu trouveras le [menu de Manoir de l'Acherie](#) à Sainte-Cécile. Actuellement, 27 mets et boissons sont sur la carte. Pour les *offres changeantes*, tu peux te renseigner par téléphone. Le WiFi du restaurant est disponible sans frais supplémentaires, selon la situation météorologique on peut aussi bien s'asseoir dehors et se faire servir. Les locaux sur place sont accessibles et donc aucun problème pour les invités en fauteuil roulant ou avec des limitations physiologiques. Dans le Manoir de l'Acherie à Sainte-Cécile, on prépare à **la flamme des viandes juteux** et il est servi avec des garnitures savoureux, et tu peux t'attendre à la typique savoureuse cuisine française. Après le repas (ou pendant), tu peux aussi te détendre au bar avec une boisson alcoolisée ou non-alcoolisée, de la même manière, les clients du établissement préfèrent la vaste choix de spécialités de café et de thé que le restaurant met à disposition.

Menu Manoir de l'Acherie



Pizza

SPÉCIAL PIZZAS

Starters

CHARCUTERIE

Boissons

DU JUS D'ORANGE

Crème glacée

VANILLE

Sweets & Desserts

TARTE AUX POMMES

Café

CAFÉ

Sauces

SAUCE

P.J.'S Wings

TRADITIONNEL

Dessert

GLACE À LA VANILLE

SORBET

Boissons alcoolisées

BIÈRE

AMÉRICAIN

MARTINI

Restaurant Category



DESSERT

FRENCH

AMÉRICAIN

Ces types de plats sont servis

SOUPE

STEAK

GLACE

PAIN

Les plats sont préparés avec

PATATES

LA VIANDE DE PORC

VIANDE

MAQUEREAU

CANARD

POMME

POMME DE TERRE

Menu Manoir de l'Acherie



Manoir de l'Acherie

37 r. Michel-de-l'Épinay, 50800
Villedieu-les-Poêles, Sainte-
Cécile, France

Heures d'ouverture:
Lundi 06:00 - 20:00
Mardi 06:00 - 20:00
Mercredi 06:00 - 20:00
Jeudi 06:00 - 20:00
Vendredi 06:00 - 20:00
Samedi 06:30 - 20:00
Dimanche 07:00 - 19:00

Fait avec [lacarte.menu](https://www.lacarte.menu)

