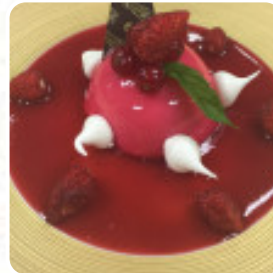




Menu Auberge St-Walfrid

<https://lacarte.menu>

58 r. de Grosbliederstroff, 57200 Sarreguemines, France
(+33)387984375 - <http://www.stwalfrid.fr>



Ici, tu trouveras le [menu de Auberge St-Walfrid](#) à Sarreguemines. Actuellement, 22 repas et boissons sont sur la carte. Pour les [offres changeantes](#), tu peux te renseigner par téléphone. Le établissement est accessible aux personnes à mobilité réduite et peut donc être utilisé même avec un fauteuil roulant ou des handicaps physiologiques, selon la situation météorologique on peut aussi bien s'asseoir dehors et prendre quelque chose à manger. W-LAN est sans coût supplémentaire. Pour ceux qui veulent boire **quelque chose après la sortie du bureau** et s'asseoir avec des amis, Auberge St-Walfrid de Sarreguemines est un bon bar, De plus, les courses les plus récents peuvent être regardés sur le grand écran dans ce bar sportif, ce que les invités adorent également. Il ne faut pas manquer de remarquer la vaste gamme de **spécialités de café et de thé** dans ce restaurant, Lematin on sert ici un délicieux brunch.

Menu Auberge St-Walfrid



Boissons non alcoolisées

EAU

Pizza

SPÉCIAL PIZZAS

Mains

FILET

Dessert

SORBET

Boissons

EAU

Energysdrinks

BLANC

Vegetable Or Hand Roll

ASPERGES

Seasonal Testing

FOIE GRAS

Restaurant Category

DESSERT

Les 10 plus populaires

ORIGINAL

BAGUETTE

Ces types de plats sont servis



POISSON

HOMARD

FILET

DESSERTS

Les plats sont préparés avec

LÉGUMES

CHOCOLAT

VIANDE

FROMAGE

FROMAGES

LÉGUME

BEURRE

Menu Auberge St-Walfrid



Auberge St-Walfrid

58 r. de Grosbliederstroff, 57200
Sarreguemines, France

Heures d'ouverture:
Dimanche 12:00-13:30
Mardi 19:00-21:30

Fait avec [lacarte.menu](https://www.lacarte.menu)

