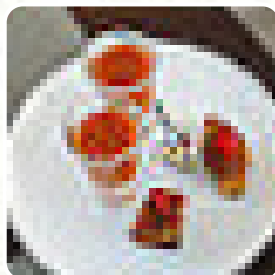




Menu L'Auberge des Tilleuls

<https://lacarte.menu>

au Moulin du Pas, 84240 Grambois, France
(+33)490779311 - <http://www.tilleuls.com/>



Ici, tu trouveras le menu de L'Auberge des Tilleuls à [Grambois](#). Actuellement, 25 plats et boissons sont sur la carte. Pour les *offres saisonnières ou hebdomadaires*, tu peux te renseigner par téléphone. Les lieux dans le restaurant sont accessibles aux personnes à mobilité réduite et peuvent être utilisés même avec un fauteuil roulant ou des restrictions physiologiques, selon la météo on peut aussi bien s'asseoir dehors et manger. Ce que [Thierry Mace](#) n'aime pas dans L'Auberge des Tilleuls :

Nous étions venus les années précédentes et nous faisons une joie de faire découvrir cette table. Nous avons été déçus. Certes les plats sont très bons mais les portions sont à revoir. Longue attente pour prise de commande de l'apéro ; le granité de melon fondu c'est moins bon. Dommage Revenez aux secrets qui ont fait votre succès ! [Lire plus](#). L'Auberge des Tilleuls de Grambois offre savoureuse, agréable cuisine méditerranéenne avec ses mets typiques, et tu peux t'attendre à la typique délicieuse **cuisine française**. On ne devrait pas laisser de côté la exhaustive choix de spécialités de café et de thé dans ce restaurant, le restaurant sert aussi des **mets de l'environnement européen**.

Menu L'Auberge des Tilleuls



Boissons non alcoolisées

EAU

Boissons alcoolisées

CHARDONNAY

Pasta

RAVIOLI

Plats principaux

CRABE

Dessert

SORBET

Tapas Calientes - Warme Tapas

CHORIZO

Slushes

CHAUX

Individual Items

BISCUIT

Café

CAFÉ

Restaurant Category

DESSERT

FRENCH

Ces types de plats sont servis

FILET

DESSERTS

LA MORUE

SOUPE

PAIN

Les plats sont préparés avec



COURGETTE

PAMPLEMOUSSE

MELON

LÉGUMES

LACHS

BŒUF

TOMATES

FROMAGE

CHOCOLAT

Menu *L'Auberge des Tilleuls*



L'Auberge des Tilleuls

au Moulin du Pas, 84240
Grambois, France

Heures d'ouverture:

Fait avec [lacarte.menu](https://www.lacarte.menu)

