

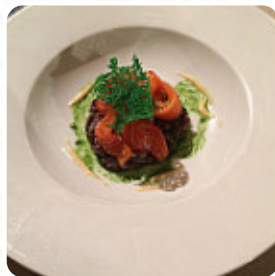
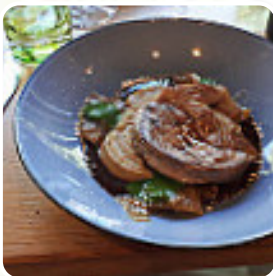


Menu L'Âme Soeur

<https://lacarte.menu>

209 r. Dugesclin, 69003 Lyon, France

(+33)478424778 - <http://www.restaurantlamesoeur.fr>



Sur ce site internet, tu trouveras le **menu complet** [menu](#) de L'Âme Soeur de Lyon. Actuellement, 15 repas et boissons sont disponibles. Pour les **offres saisonnières ou hebdomadaires**, veuillez contacter directement le propriétaire du restaurant. Tu peux également le contacter via son site internet. Ce que [Stéphane Reynaud](#) aime dans L'Âme Soeur :

Tres bon accueil, proche de la gare de la Part-Dieu, l'endroit parfait entre 2 trains pour un repas d'affaire. Une déclinaison sur l'asperge, certes de saison, le tout arrosé d'un Chassagne Montrachet, si ce n'est pas le bonheur nous n'en sommes pas très loin. 2 mises en bouche pour démarrer et une panacotta avec des fraises pour finir. [Lire plus](#). Les espaces sur place sont accessibles aux personnes à mobilité réduite et peuvent être utilisés même avec un fauteuil roulant ou des handicaps physiologiques, selon la situation météorologique on peut aussi bien s'asseoir dehors et se faire servir. Une visite au L'Âme Soeur est particulièrement enrichissante grâce à la grande choix de spécialités de café et de thé, et tu peux t'attendre à la typique raffinée cuisine française. Si pour le dessert vous souhaitez quelque chose de un dessert, L'Âme Soeur ne vous déçoit pas non plus avec sa bonne sélection de desserts.

Menu L'Âme Soeur



Pizza

PIZZA GRANDE

Starters

TARTARE

Cereals

ENTRÉE

Restaurant Category

DESSERT

FRENCH

Ces types de plats sont servis

POISSON

HUÎTRES

APÉRITIF

MOULES

Les plats sont préparés avec

POMME

POULET AUX ANANAS

VIANDE

CHOCOLAT

CHAMPIGNONS

CANARD

Menu *L'Âme Soeur*



L'Âme Soeur

209 r. Dugesclin, 69003 Lyon,
France

Heures d'ouverture:

Lundi 12:00-14:00

Mardi 12:00-14:00

Mercredi 12:00-14:00 19:30-22:00

Jeudi 12:00-14:00 19:30-22:00

Vendredi 12:00-14:00 19:30-22:00

Fait avec [lacarte.menu](https://www.lacarte.menu)

