

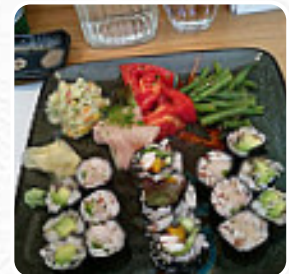


Menu Motchiya

<https://lacarte.menu>

10 rue Jean Palaprat, 31000, Toulouse, France

(+33)954704739 - http://motchiya.blogspot.fr/2013/03/blog-post_7917.html



Ici, tu trouveras le [menu de Motchiya](#) à Toulouse. Actuellement, 20 menus et boissons sont sur la carte. Pour les **offres changeantes**, tu peux te renseigner par téléphone. Ce que [Colette Gros](#) aime dans Motchiya : Surprenant par la taille du restaurant, par l'originalité de la carte (exclusivement bio et fait sous vos yeux c'était vraiment délicieux) Un réel bon moment et une assiette qui m'a fait voyager. Très bon accueil, merci beaucoup [Lire plus](#). Le restaurant offre aussi la possibilité de s'installer à l'extérieur pour déguster un repas quand il fait beau. Le large sélection de spécialités de café et de thé accroît nettement la valeur d'une visite au Motchiya, de plus, les délicieuses gourmandises de ce restaurant scintillent non seulement sur les assiettes des enfants et dans leurs yeux. Motchiya utilise beaucoup de facilement digestibles dans sa cuisine japonaise, du poisson et de la viande, fins sont particulièrement les *Maki* et les spécialités comme le Te-Maki pour lesquelles ce restaurant est connu.

Menu Motchiya



Plats principaux

SUSHI

Sweets

CHEESECAKE

Sonstiges

SASHIMIS

Spécialités japonaises

SOUPE MISO

Boissons chaudes

THÉ

Tea

THÉ VERT

Café

CAFÉ

Restaurant Category

DESSERT

Salades

MISTA

LAITUE

Ces types de plats sont servis

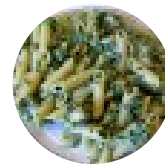
DESSERTS

SOUPE

NOUILLES

POISSON

Les plats sont préparés avec



HARICOTS

LACHS

FROMAGE

LÉGUMES

VOYAGE

MISO

Menu Motchiya



Motchiya

10 rue Jean Palaprat, 31000,
Toulouse, France

Heures d'ouverture:

Lundi 12:00-19:00
Mardi 12:00-19:00
Mercredi 12:00-19:00
Jeudi 12:00-19:00
Vendredi 12:00-19:00

Fait avec [lacarte.menu](https://www.lacarte.menu)

