

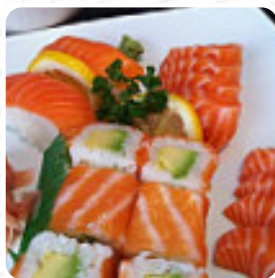


## ***Menu Asahi***

<https://lacarte.menu>

30 rue Bezout, 75014 Paris, France

(+33)143220821,(+33)143587827 - <http://www.asahi-paris.com>



Le **menu de Asahi 's** de Paris contient 28 repas. En général un repas ou une boisson sur le menu coûte environ 9 €. Les catégories peuvent être consultées dans le menu ci-dessous. Ce que User aime dans Asahi : Tout est dit dans le titre. Sushi de qualité pour un prix tout à fait raisonnable. Ayant déménagé dans le 13ème, on continue encore de commander chez eux en Livraison. Lire plus. Quand le temps est beau, tu peux aussi manger au grand air, et dans les espaces accessibles, peuvent également venir des invités en fauteuil roulant ou avec des handicaps physiques. W-LAN est gratuit. Ce que User n'aime pas dans Asahi :

Habitant à 30 m de ce restaurant, j'ai finalement pris la décision d'y aller et quelle déception!!! Brochette moyenne, sushi et maki de très faible qualité. Extrêmement décevant !!! Lire plus. Si tu veux choyer ton palais avec un peu de flair culinaire, tu es au bon endroit : La originale cuisine fusion asiatique du Asahi de Paris - un délicieux combinaison de traditionnel et de l'inattendu, Particulièrement exquis sont également les Maki et délices comme le Sashimi de ce restaurant. En outre, on te présente des mets délicieux à la française, et les **faciles à digérer plats japonais repas** sont cuisinés avec beaucoup de légumes frais du jardin, de poisson et de viande.

# Menu Asahi



## Boissons

UNE DEMI-BOUTEILLE D'EAU 4 €

## Boissons chaudes

THÉ

## Tea

THÉ VERT

## Hors d'Oeuvres

SALADE D'ALGUES 7 €

## Café

CAFÉ 3 €

## Entrées & accompagnements

CARPACCIO DE SAUMON 14 €

## Restaurant Category

DESSERT

## Les plats sont préparés avec

LACHS

## Plats principaux

SALADE D'ACCOMPAGNEMENT

SUSHI

## Starters

SUNOMONO : SALADE DE  
CONCOMBRES ET ALGUES 3 €

HO-LEN-SO NO GOMA AÉ :  
ÉPINARDS À LA SAUCE SÉSAME 5 €

## Main Course

IKEBANA 12 €

SAUMON SAUTÉ SUR RIZ 14 €

## Dessert

SORBET

KURI DAIFUKU : GÂTEAU AU THÉ  
VERT 5 €

LOTTE DAIFUKU : GÂTEAU AU LAIT 5 €

DAIFUKU SÉSAME 5 €

## Menu bentos

MB1 9 €

MB2 13 €

MB3 13 €

MB4 13 €

## Specialites

S31 HAWAI (6P) 9 €

S32 TAGER (6P) 9 €

S30 SUMMER (6P) 9 €

S28 TEMPURA MAKI CALIFORNIA  
(10P) 13 €

S01 TEMPURA MAKI (10P) 13 €

# Menu Asahi



S33 DRAGON (10P)

14 €

# Menu Asahi



## Asahi

30 rue Bezout, 75014 Paris,  
France

Fait avec [lacarte.menu](https://www.lacarte.menu)

### Heures d'ouverture:

Lundi 12:00 -15:00 19:00 -23:00  
Mardi 12:00 -15:00 19:00 -23:00  
Mercredi 12:00 -15:00 19:00 -23:00  
Jeudi 12:00 -15:00 19:00 -23:00  
Vendredi 12:00 -15:00 19:00 -23:00  
Samedi 12:00 -15:00 19:00 -23:00  
Dimanche 12:00 -15:00 19:00  
-23:00

